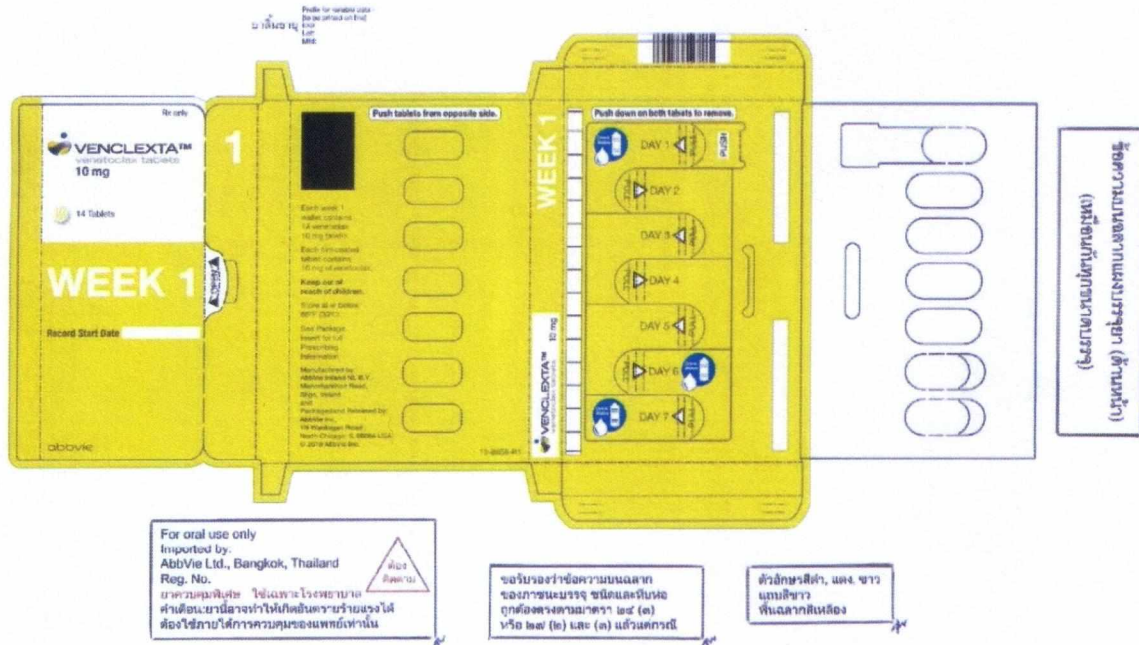
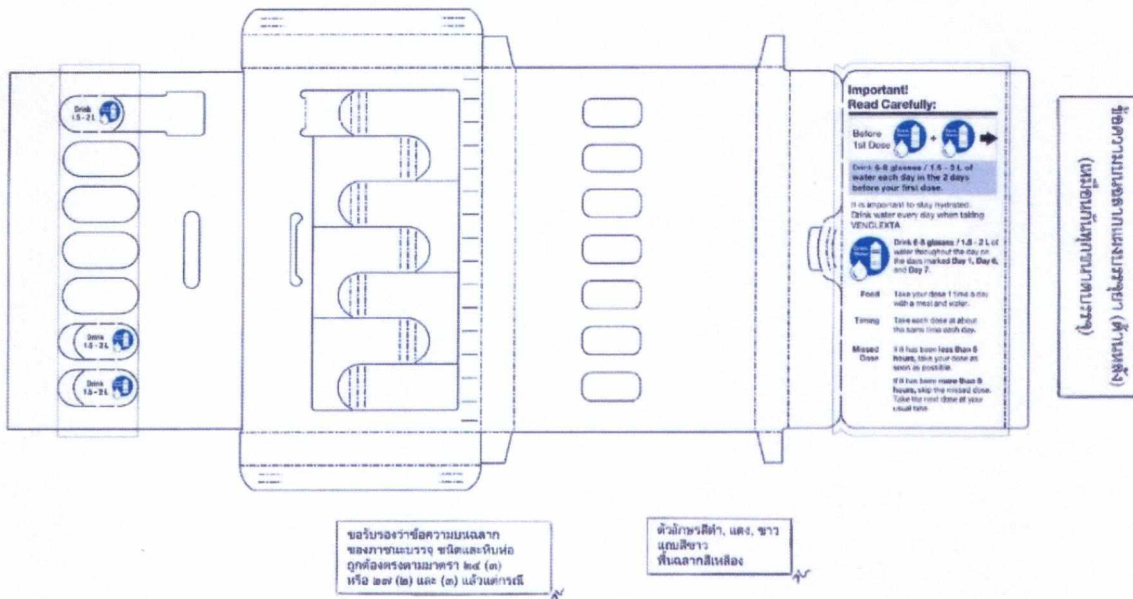


ฉลากยา



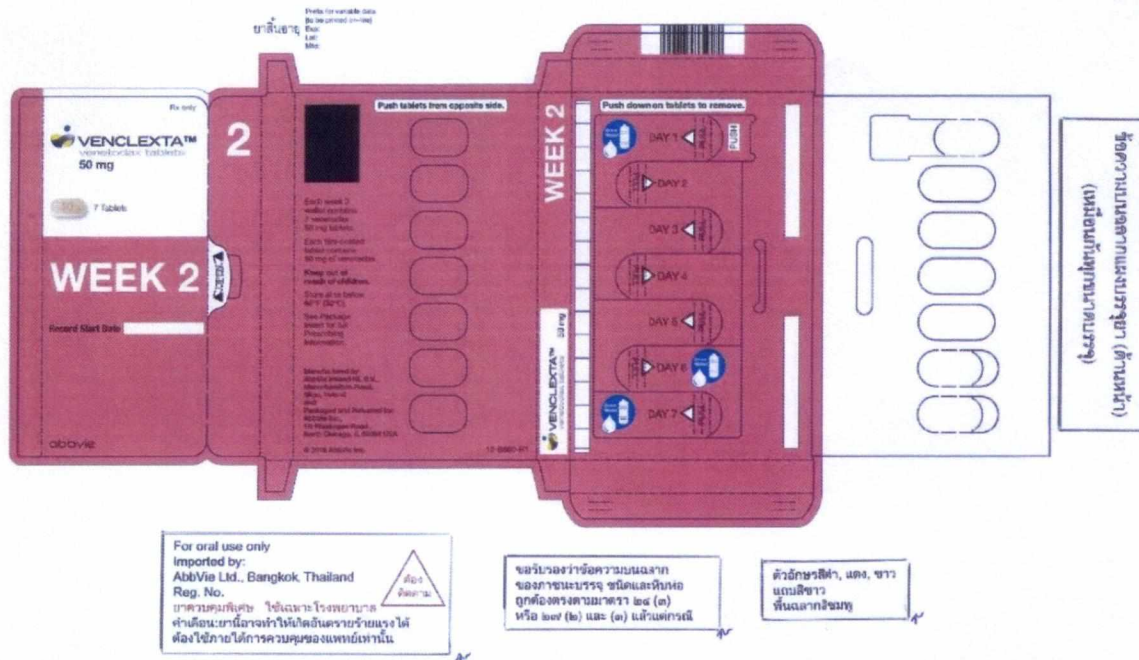
รูปภาพ ฉลากยา Venetoclax 10 mg (ด้านหน้า ส่วน blister)



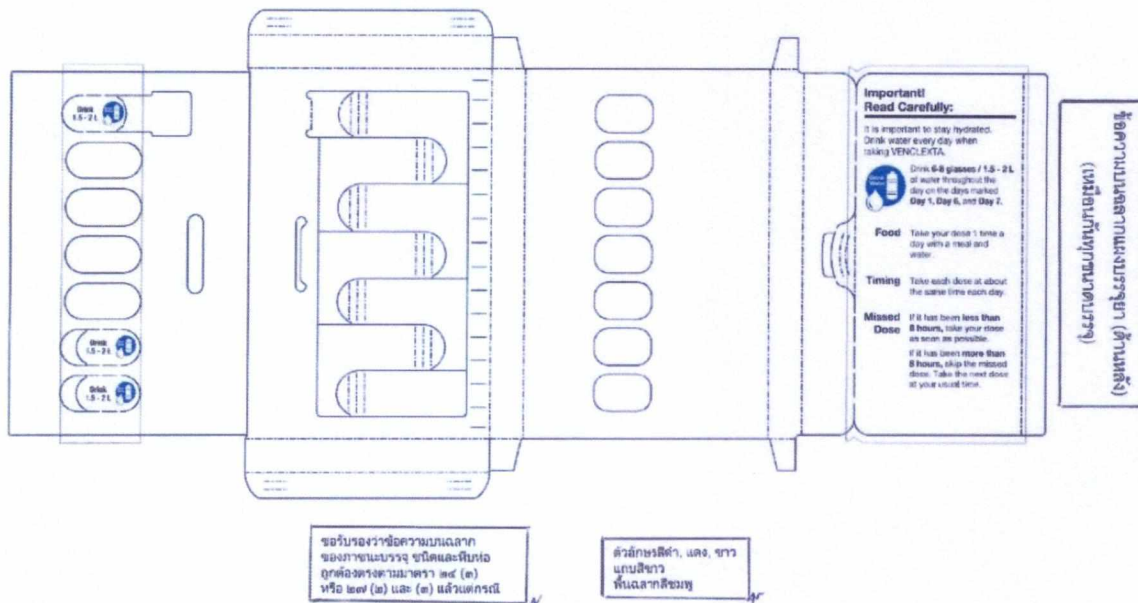
รูปภาพ ฉลากยา Venetoclax 10 mg (ด้านหลัง ส่วน blister)



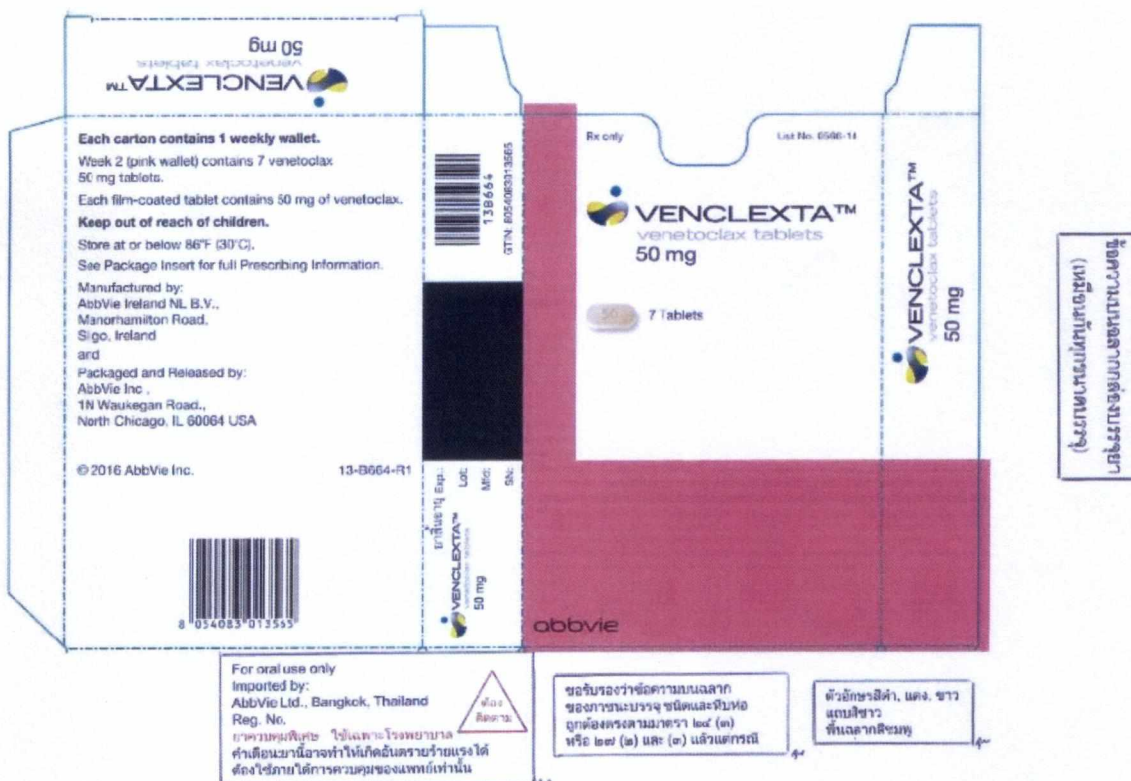
รูปภาพ ข้อความบนฉลากกล่องบรรจุยา (ขนาด 10 mg)



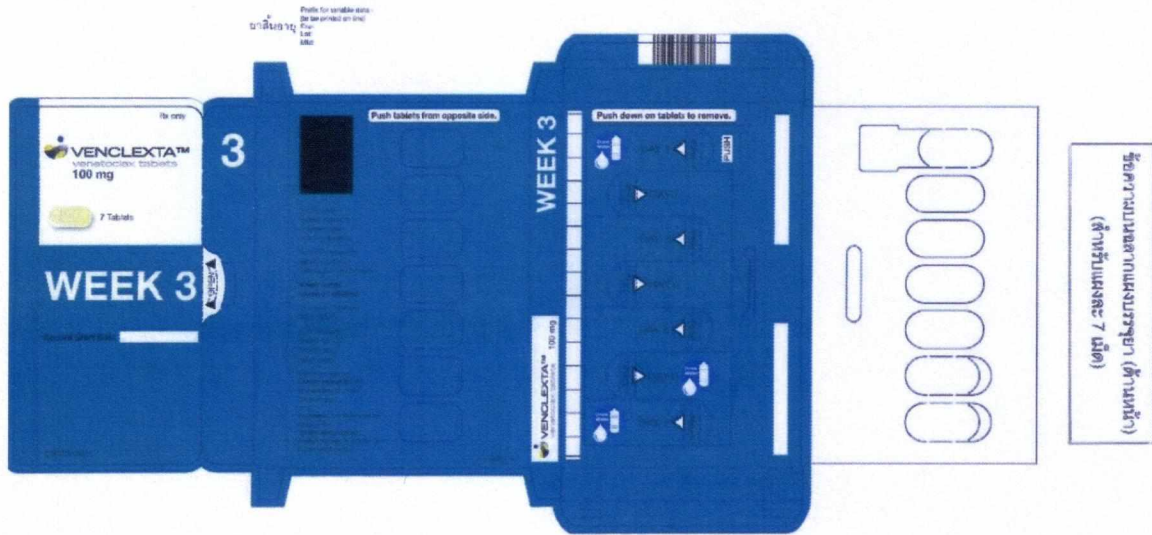
รูปภาพ ฉลากยา Venetoclax 50 mg (ด้านหน้า ส่วน blister)



รูปภาพ ฉลากยา Venetoclax 50 mg (ด้านหลังส่วน blister)



รูปภาพ ข้อความบนฉลากกล่องบรรจุยา (ขนาด 50 mg)



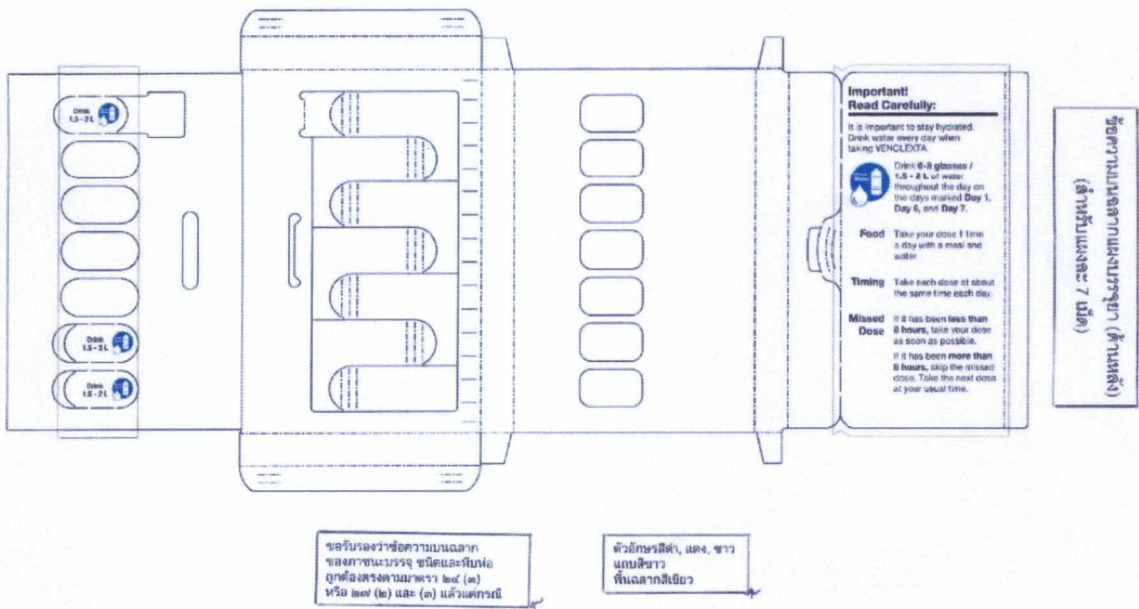
ข้อความบนซองบรรจุยา (ด้านหน้า) (รูปที่ 7)

For oral use only
Imported by:
AbbVie Ltd., Bangkok, Thailand
Reg. No.
ยาควบคุมพิเศษ ใช้เฉพาะโรงพยาบาล
คำเตือน: ยานี้อาจทำให้เกิดอันตรายร้ายแรงได้
ต้องใช้อยู่ภายใต้การควบคุมของแพทย์เท่านั้น

ขอรับรองว่าข้อความบนฉลาก
ของภาชนะบรรจุ ขนถ่ายและใบพับ
ถูกต้องตรงตามมาตรฐาน ๒๔ (ก)
หรือ ๒๔ (ข) และ (๓) แล้วแต่กรณี

ตัวอักษรสีดำ, แดง, ขาว
แบบสีขาว
พื้นฉลากสีเขียว

รูปภาพ ฉลากยา Venetoclax 100 mg จำนวน 7 เม็ด (ด้านหน้า ส่วน blister)



ข้อความบนซองบรรจุยา (ด้านหลัง) (รูปที่ 7)

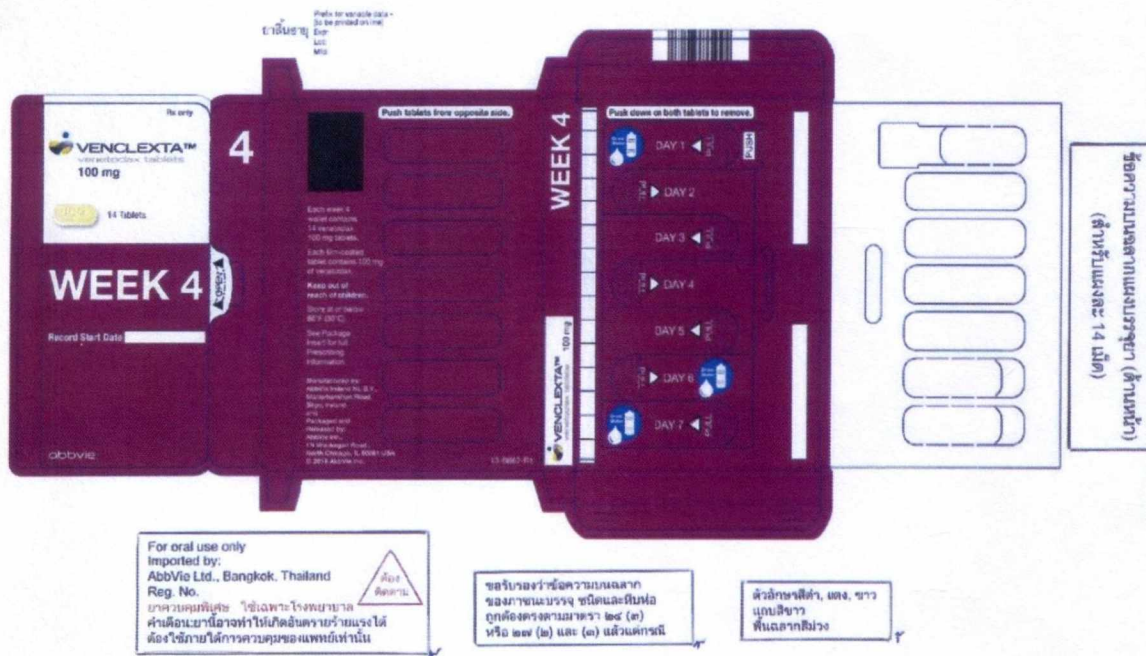
ขอรับรองว่าข้อความบนฉลาก
ของภาชนะบรรจุ ขนถ่ายและใบพับ
ถูกต้องตรงตามมาตรฐาน ๒๔ (ก)
หรือ ๒๔ (ข) และ (๓) แล้วแต่กรณี

ตัวอักษรสีดำ, แดง, ขาว
แบบสีขาว
พื้นฉลากสีเขียว

รูปภาพ ฉลากยา Venetoclax 100 mg จำนวน 7 เม็ด (ด้านหลัง ส่วน blister)



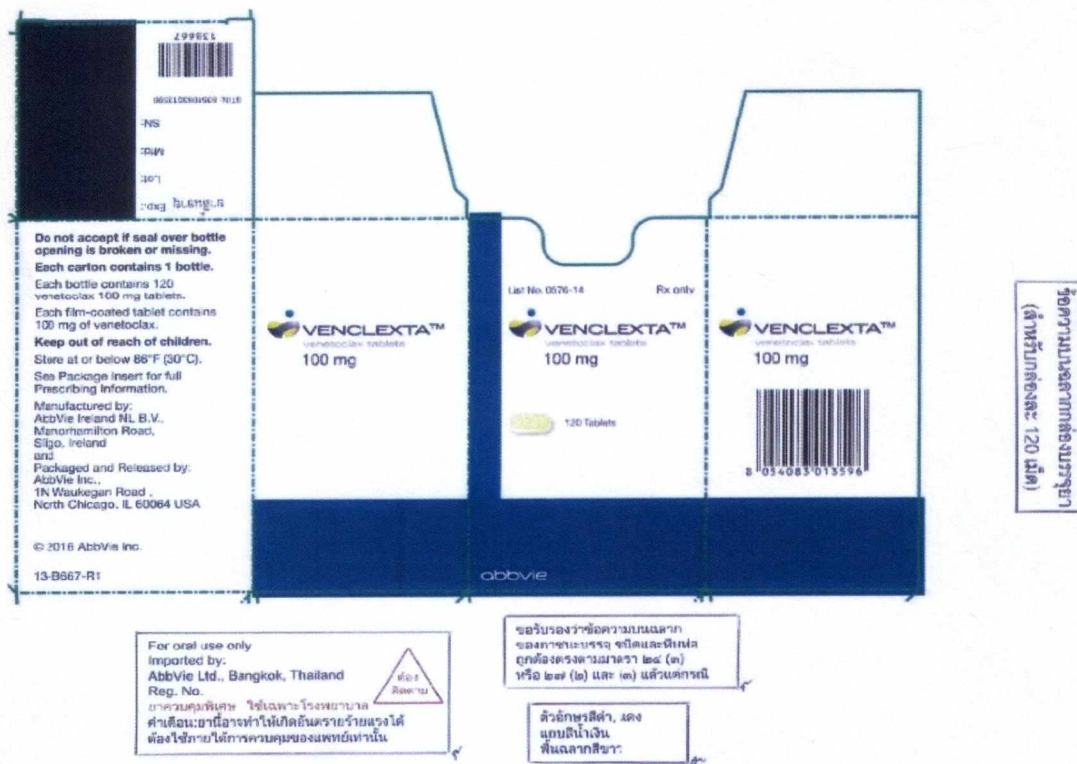
รูปภาพ ข้อความบนฉลากกล่องบรรจุยา (ขนาด 100 mg) จำนวน 7 เม็ด



รูปภาพ ฉลากยา Venetoclax 100 mg จำนวน 14 เม็ด(ด้านหน้า ส่วน blister)



รูปภาพ ข้อความบนฉลากกล่องบรรจุยา (ขนาด 100 mg) จำนวน 14 เม็ด



รูปภาพ ข้อความบนฉลากขวดบรรจุยา สำหรับขวดละ 120 เม็ด