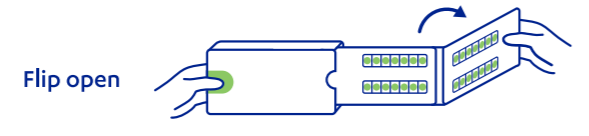


# ฉลากซองกระดาษด้านใน

ขอรับรองว่าข้อความบนฉลาก  
ของภาชนะบรรจุทุกชนิดและหีบห่อ  
ถูกต้องตรงตามมาตรา ๒๕ (๓)  
หรือ ๒๗ (๒) และ (๓) แล้วแต่กรณี

© J-C 2019



Manufactured by: Janssen Cilag S.p.A., Latina, Italy  
Imported by Janssen-Cilag Ltd., Bangkok, Thailand

**Balversa™ (erdafitinib) tablets 4 mg**

4 mg daily dose (one 4 mg tablet once daily)



28 film-coated tablets

Reg. no.

Each film-coated tablet contains 4 mg of erdafitinib.

**Usual Dosage:** Take one 4 mg tablet once daily, with or without food. Swallow tablets whole.

This package is child-resistant. **Keep out of the sight and reach of children.**



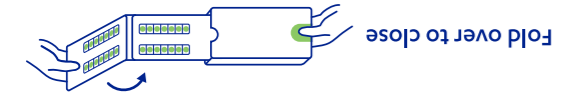
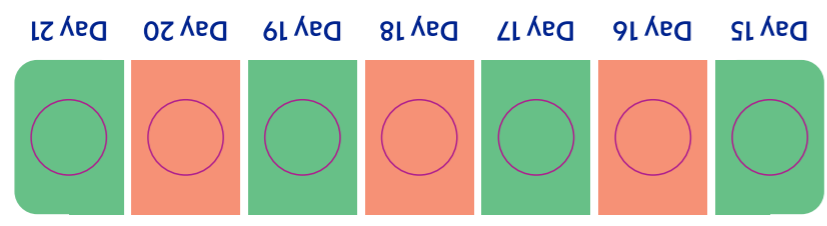
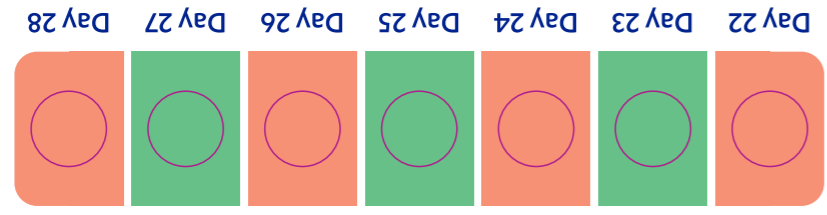
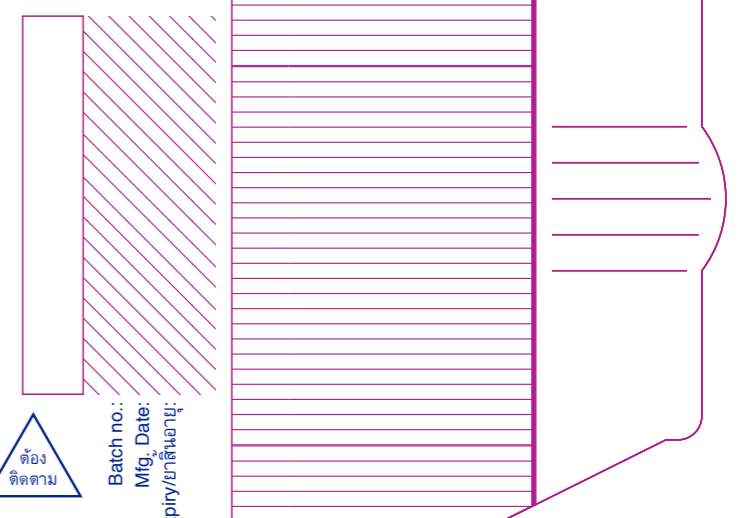
Oral administration only  
Store below 30°C

Please see full prescribing information at <http://ndi.fda.moph.go.th/>  
คำเตือน: ยานี้อาจทำให้เกิดอันตรายร้ายแรงได้ ต้องใช้ภายใต้การควบคุมของแพทย์เท่านั้น

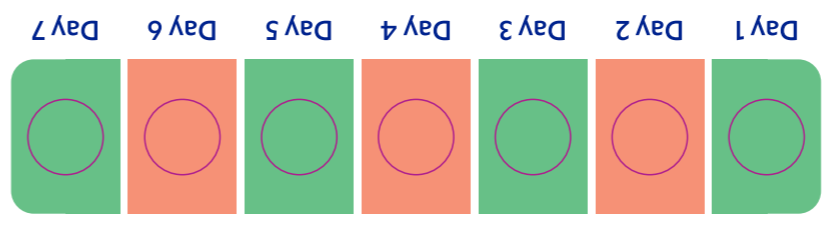
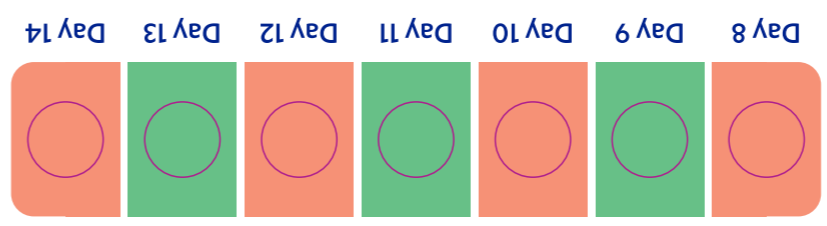
ยาควบคุมพิเศษ  
ใช้เฉพาะโรงพยาบาล



ต้อง  
ติดตาม  
Batch no.:  
Mfg. Date:  
Expiry/ยาเสียอายุ:



**Balversa™ (erdafitinib) tablets 4 mg**  
4 mg daily dose  
(one 4 mg tablet once daily)



Take 1 tablet once daily

