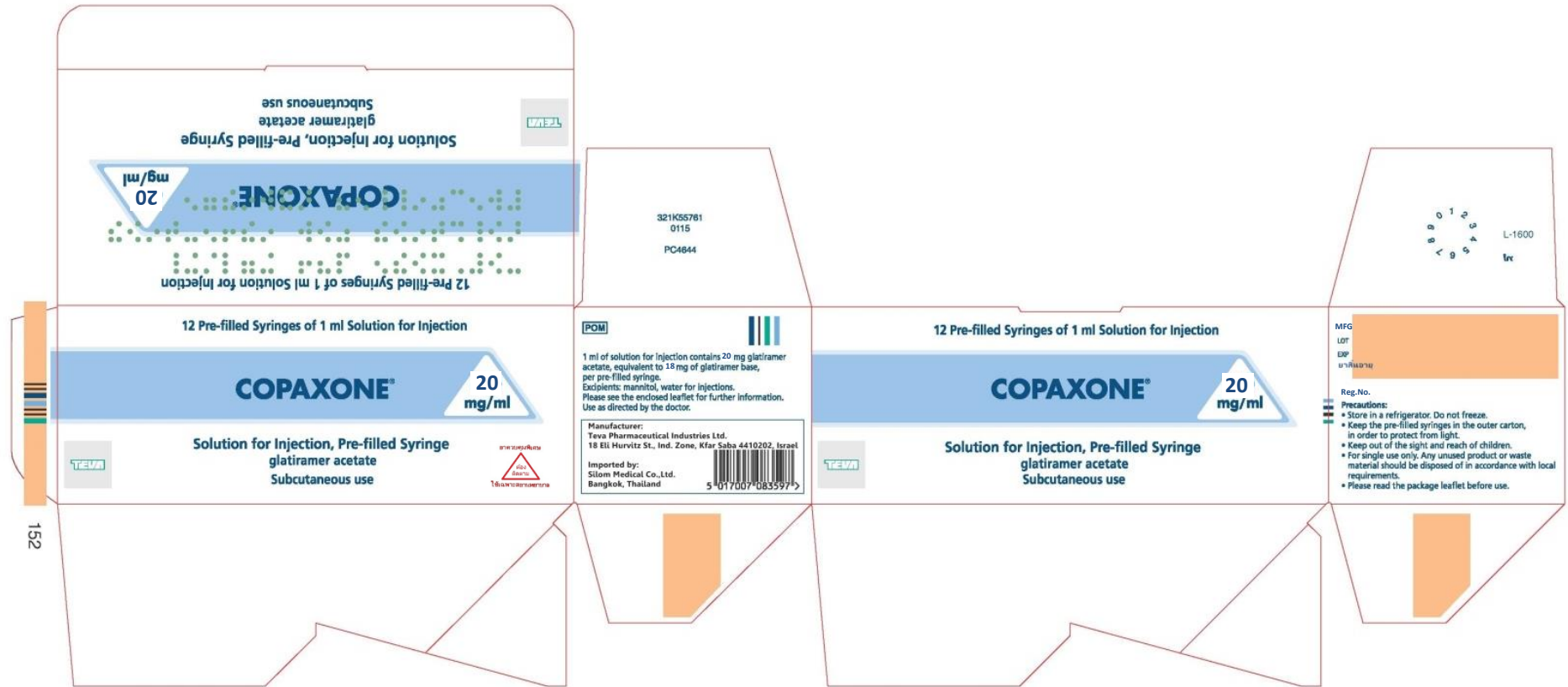


# ฉลากกล่องบรรจุ Pre-filled syringe

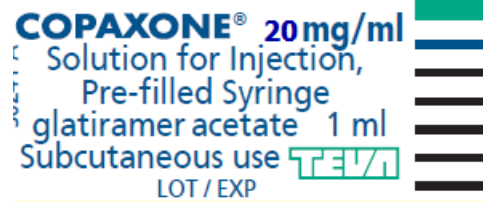
(เหมือนกันทุกขนาดบรรจุ)



พื้นฉลากสี ขาว, ฟ้า  
ตัวอักษรสี ดำ, น้ำเงิน, แดง

ขอรับรองว่าข้อความบนฉลาก  
ของภาชนะบรรจุทุกชนิดและหีบห่อ  
ถูกต้องตรงตามมาตรา ๒๕(๓) หรือ  
๒๗(๒) และ (๓) แล้วแต่กรณี

**ฉลากหลอดยา (Pre-Filled syringe)**



ขอรับรองว่าข้อความบนฉลากของ  
ภาชนะบรรจุทุกชนิดและหีบห่อ  
ถูกต้องตรงตามมาตรา ๒๕ (๓)  
หรือ ๒๗ (๒) และ (๓) แล้วแต่กรณี

สีของฉลาก พื้นสี ขาว  
ตัวอักษร สี น้ำเงิน, เขียว  
ซึ่งอยู่บนแผ่นเดียวกัน

ขอรับรองว่าพื้นที่ฉลากหลอดยาดำกว่า 3 ตารางนิ้ว