

64mm

98mm

<p>LOT NO.: EXP. DATE:</p> <p><b>Pioglitazone HCl Metformin HCl</b></p> <p>Lodigit®  F.C. Tablets 15mg / 850mg  STANDARD CHEM. &amp; PHARM</p>	<p>LOT NO.: EXP. DATE:</p> <p><b>Pioglitazone HCl Metformin HCl</b></p> <p>Lodigit®  F.C. Tablets 15mg / 850mg  STANDARD CHEM. &amp; PHARM</p>
<p>LOT NO.: EXP. DATE:</p> <p><b>Pioglitazone HCl Metformin HCl</b></p> <p>Lodigit®  F.C. Tablets 15mg / 850mg  STANDARD CHEM. &amp; PHARM</p>	<p>LOT NO.: EXP. DATE:</p> <p><b>Pioglitazone HCl Metformin HCl</b></p> <p>Lodigit®  F.C. Tablets 15mg / 850mg  STANDARD CHEM. &amp; PHARM</p>
<p>LOT NO.: EXP. DATE:</p> <p><b>Pioglitazone HCl Metformin HCl</b></p> <p>Lodigit®  F.C. Tablets 15mg / 850mg  STANDARD CHEM. &amp; PHARM</p>	<p>LOT NO.: EXP. DATE:</p> <p><b>Pioglitazone HCl Metformin HCl</b></p> <p>Lodigit®  F.C. Tablets 15mg / 850mg  STANDARD CHEM. &amp; PHARM</p>
<p>LOT NO.: EXP. DATE:</p> <p><b>Pioglitazone HCl Metformin HCl</b></p> <p>Lodigit®  F.C. Tablets 15mg / 850mg  STANDARD CHEM. &amp; PHARM</p>	<p>LOT NO.: EXP. DATE:</p> <p><b>Pioglitazone HCl Metformin HCl</b></p> <p>Lodigit®  F.C. Tablets 15mg / 850mg  STANDARD CHEM. &amp; PHARM</p>
<p>LOT NO.: EXP. DATE:</p> <p><b>Pioglitazone HCl Metformin HCl</b></p> <p>Lodigit®  F.C. Tablets 15mg / 850mg  STANDARD CHEM. &amp; PHARM</p>	<p>LOT NO.: EXP. DATE:</p> <p><b>Pioglitazone HCl Metformin HCl</b></p> <p>Lodigit®  F.C. Tablets 15mg / 850mg  STANDARD CHEM. &amp; PHARM</p>



100 Tablets

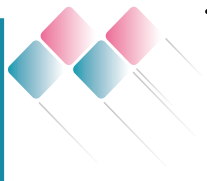
# Lodigit F.C. Tablets 15mg / 850mg

For Oral Use



Manufactured by  
STANDARD CHEM & PHARM. CO., LTD. 2<sup>nd</sup> Plant  
Sinying, Tainan, Taiwan.

Lodigit F.C. Tablets  
15mg / 850mg



20180901

87

Lot. No.  
Mfg. Date:  
Exp. Date:  
(ยาลิ้นอายุ)

Reg.No :  
Storage : Store below 30°C.

ยาควบคุมพิเศษ

- คำเตือนสำหรับผู้บริโภค
- ห้ามใช้ยาในผู้ที่มีภาวะไตล้มเหลวในระดับที่รุนแรง (NYHA ในระดับ 3 และ 4) ยาอาจทำให้เกิดภาวะหัวใจล้มเหลว
  - หากใช้ร่วมกับ NSAIDs, Coab หรือยาลดกรดจะเพิ่มความเสี่ยงต่อการเกิดภาวะไตล้มเหลวและอาจถึงขั้นไตวายเฉียบพลัน
  - ยาอาจเพิ่มความเสี่ยงต่อการเกิดและเร่งภาวะหัวใจวาย
  - ไม่ควรรักษาในผู้ป่วยที่กำลังเป็นและเร่งภาวะหัวใจวาย
  - ให้ใช้ยานี้ด้วยความระมัดระวัง โดยคำนึงถึงประวัติของอาการไตล้มเหลวในผู้ป่วยที่เคยเป็นและเร่งภาวะหัวใจวาย
  - หรืออาการแพ้ต่อสารเติมแต่งในยา: การแพ้ยา pioglitazone มากกว่า 1 ปี อาจเกี่ยวข้องกับอาการเกิดและเร่งภาวะหัวใจวายเพิ่มขึ้น
  - หากมีอาการ หรืออาการแสดงของภาวะเป็นเลือด คัดเลือดไหลไม่หยุด บวมเฉียบพลัน ปวดหลัง หรือบวมท้อง ให้รีบปรึกษาแพทย์

68

100 Tablets



# Lodigit F.C. Tablets 15mg / 850mg

For Oral Use



umc Imported and Distributed by :  
Union Medical (Thailand) Co.,Ltd.  
Bangkok, Thailand.

Barcode

Lodigit F.C. Tablets  
15mg / 850mg



**COMPOSITIONS:**  
Each film coated tablet contains:  
Pioglitazone HCl equivalent to Pioglitazone 15 mg  
Metformin HCl 850 mg

**INDICATIONS:**  
Adjunct to diet and exercise to improve glycemic control in adults with type 2 diabetes mellitus when treatment with both pioglitazone and metformin is appropriate.

**WARNINGS & PRECAUTIONS:**  
May cause of exacerbate congestive heart failure and lactic acidosis.

**FOR MORE INFORMATION SEE PACKAGE INSERT**

- K100
- C90 M20 Y30 K10
- C90 M10 Y30
- M70 Y10

110