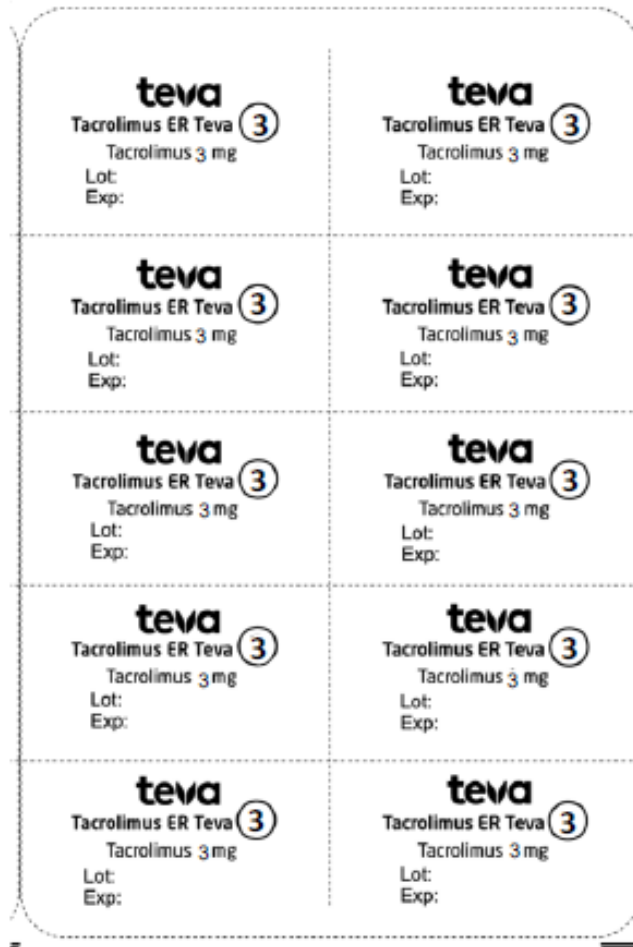


รูปภาพแสดง ฉลากแผงยา Tacrolimus ER Teva 3



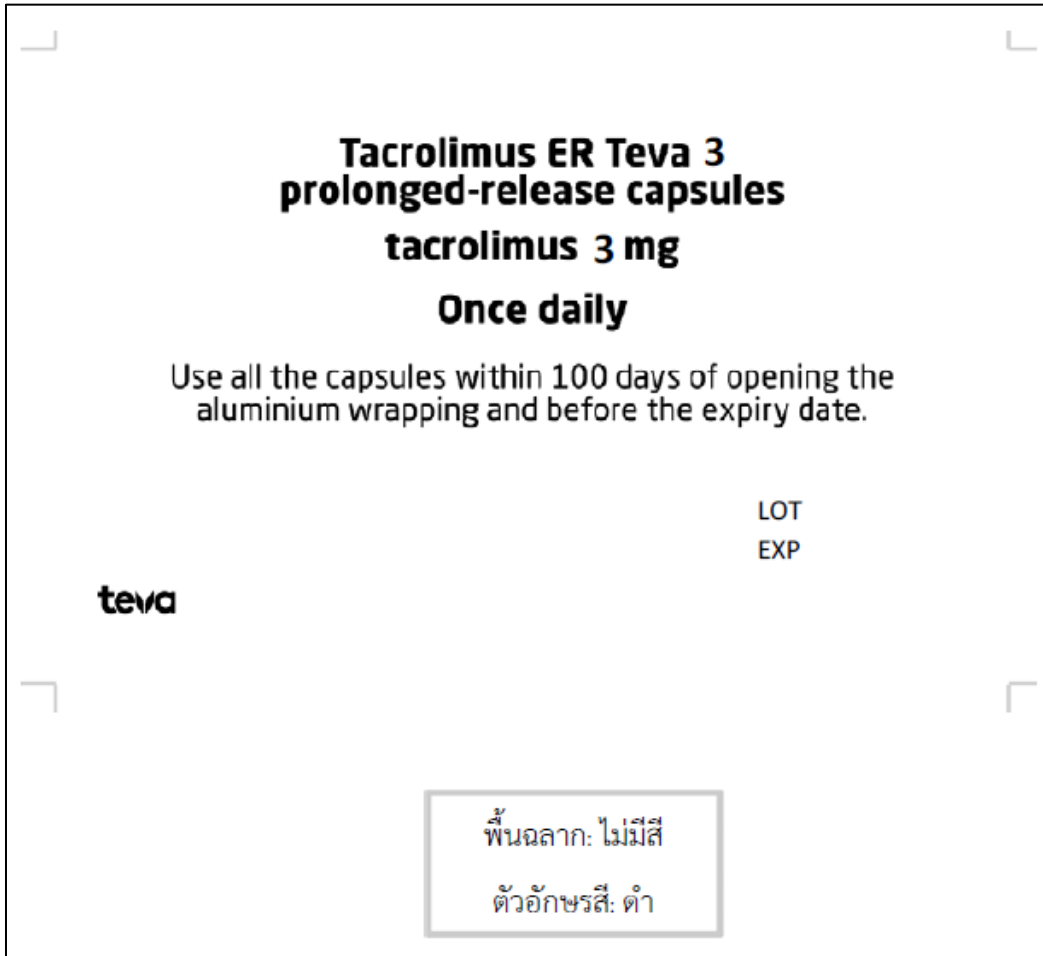
พื้นฉลาก: ไม่มีสี

ตัวอักษรสี: ดำ

ขอรับรองว่าข้อความบนฉลากของภาชนะบรรจุทุกชนิด และหีบห่อ

ถูกต้องตรงตามมาตรา ๒๕ (๓) หรือ ๒๗ (๒) และ (๓) แล้วแต่กรณี

รูปภาพแสดง ฉลากของอิมูโนซูปเพรส Tacrolimus ER Teva 3 (เหมือนกันทุกขนาดบรรจุ)



รูปภาพแสดง ฉลากกล่องยา Tacrolimus ER Teva 3 (เหมือนกันทุกขนาดบรรจุ)



พื้นฉลากสี: เขียว, แดง
ตัวอักษรสี: ดำ, แดง, ขาว, เขียว

ขอรับรองว่าข้อความบนฉลากของภาชนะบรรจุทุกชนิด และหีบห่อ
ถูกต้องตรงตามตรา ๒๕ (๓) หรือ ๒๗ (๒) และ (๓) แล้วแต่กรณี