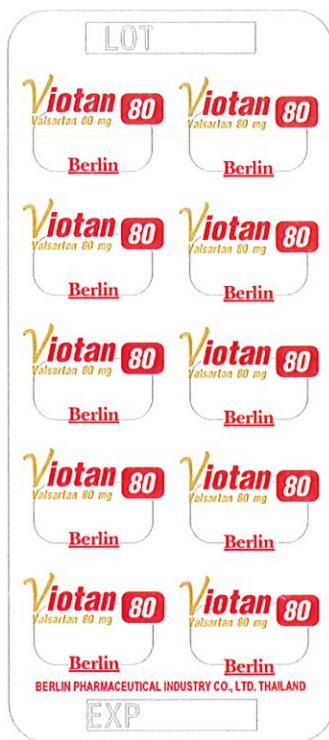


ข้อความบนฉลากแผงยา  
(เหมือนกันทุกขนาดบรรจุ)



สีของฉลาก พื้นสี แดง เงิน  
ตัวอักษรสี เหลือง แดง ขาว เงิน  
ซึ่งอยู่บนแผ่นเดียวกัน

กมลรัตน์ ๑๗/๐๔/๒๐๒๑

ขอรับรองว่าข้อความบนฉลากของภาชนะ  
บรรจุทุกชนิดและหีบห่อถูกต้องตามมาตรา  
๒๕(๓) หรือ ๒๗(๒) และ (๓) แล้วแต่กรณี

กมลรัตน์ ๒๗/๐๔/๒๐๒๑

ฉลากกล่องบรรจุแผงยา  
ขนาดบรรจุกล่องละ 1, 2, 3, 4, 5 และ 10 แผง



สีของฉลาก พื้นสี เหลือง,แดง,ขาว,ส้ม  
ตัวอักษรสี เหลือง,แดง,ขาว,เทา,ดำ  
ซึ่งอยู่บนแผ่นเดียวกัน

พิมพ์ ๒๘/๐๔/๒๕๖๑

ขอรับรองว่าข้อความบนฉลากของภาชนะ  
บรรจุทุกชนิดและหีบห่อถูกต้องตามมาตรา  
๒๕(๓) หรือ ๒๗(๒) และ (๓) แล้วแต่กรณี

พิมพ์ ๒๘/๐๔/๒๕๖๑

ฉลากกล่องบรรจุแผงยา

ขนาดบรรจุกล่องละ 10, 15, 20, 25, 50 และ 100 แผง



สีของฉลาก พื้นสี เหลืองแดง ขาว ต้ม  
ตัวอักษรสี เหลืองแดง ขาว เทา ดำ  
ซึ่งอยู่บนแผ่นเดียวกัน

วันที่ 28/04/2021

ขอรับรองว่าข้อความบนฉลากของภาชนะ  
บรรจุทุกชนิดและหีบห่อถูกต้องตามมาตรา  
๒๕(๓) หรือ ๒๗(๒) และ (๓) แล้วแต่กรณี

วันที่ 28/04/2021