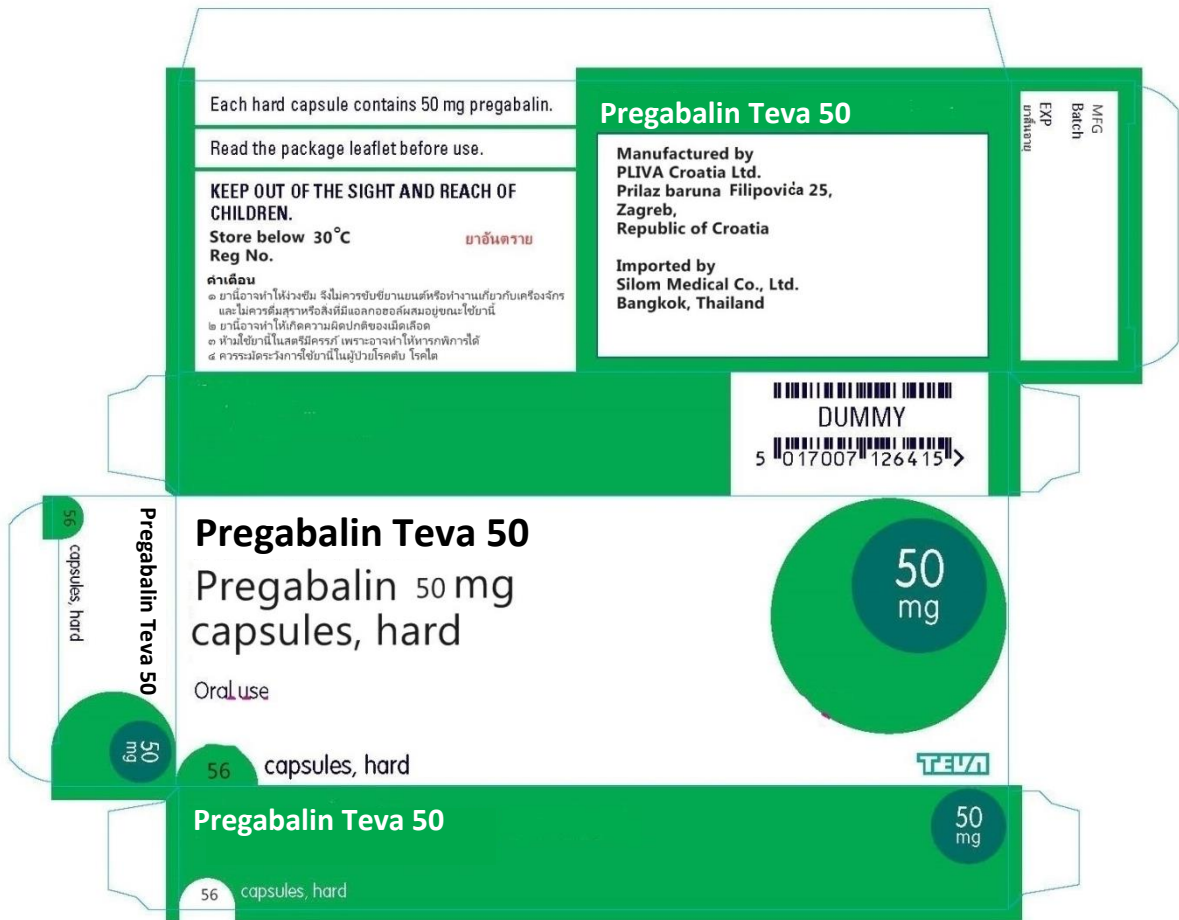


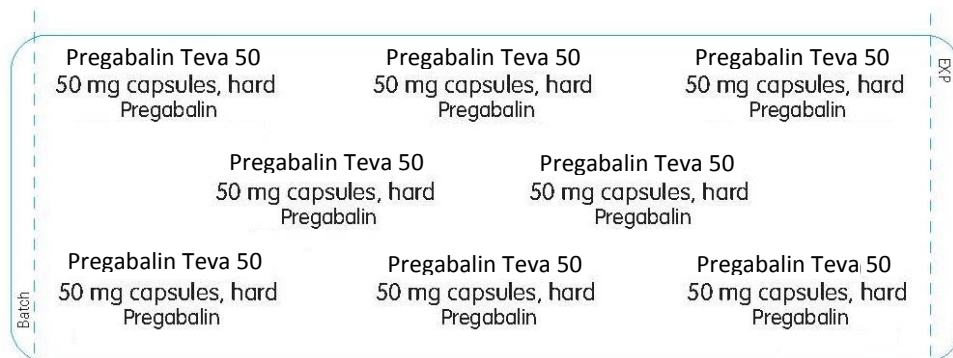
ฉลากกล่องบรรจุยา  
(เหมือนกันทุกขนาดบรรจุ)



พื้นฉลากสี ขาว, เขียว  
ตัวอักษรสี ดำ แดง ขาว

ขอรับรองว่าข้อมูลบนฉลาก  
ของภาชนะบรรจุทุกชนิดและหีบห่อ  
ถูกต้องตรงตามมาตรา ๒๕(๓) หรือ  
๒๗(๒) และ (๓) แล้วแต่กรณี

ฉลากแผง  
(เหมือนกันทุกขนาดบรรจุ)



พื้นฉลากสี ไม่มีสี  
ตัวอักษรสี ดำ

ขอรับรองว่าข้อความบนฉลาก  
ของภาชนะบรรจุทุกชนิดและหีบห่อ  
ถูกต้องตรงตามมาตรา ๒๕(๓) หรือ  
๒๗(๒) และ (๓) แล้วแต่กรณี