

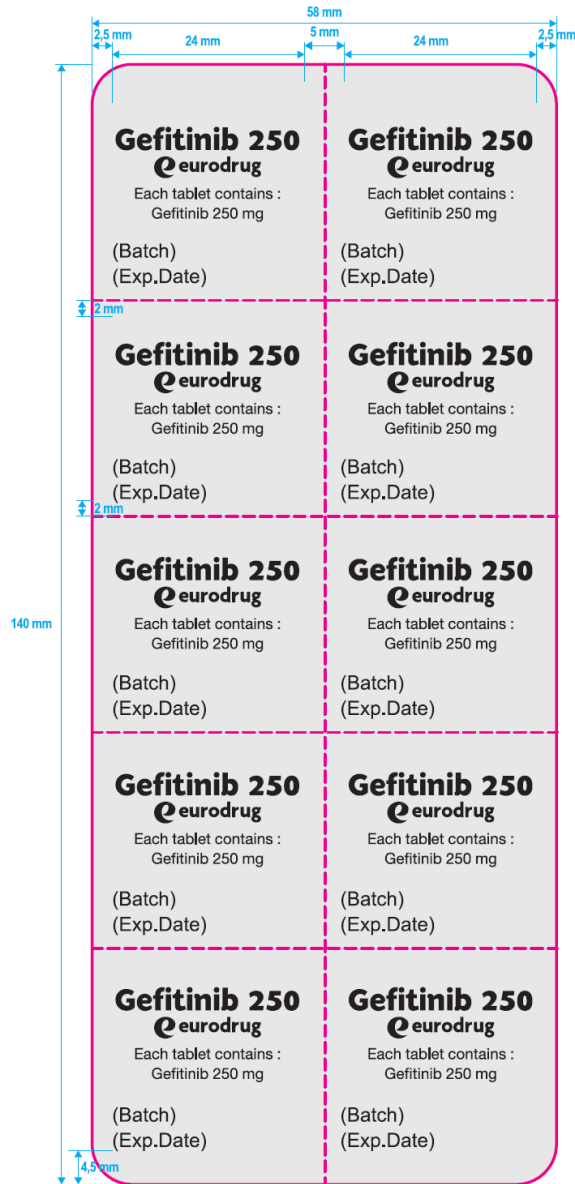
ฉลากกล่อง
(เหมือนกันทุกขนาดบรรจุ)



ขอรับรองว่าข้อความบนฉลาก
ของภาชนะบรรจุทุกชนิดและหีบห่อ
ถูกต้องตรงตามมาตรา ๒๕ (๓) หรือ
๒๗ (๒) และ (๓) แล้วแต่กรณี

ฉลากพื้นสีเทา เขียว, ฟ้ำ, เหลือง
ตัวอักษรสี ดำ, น้ำเงิน, แดง, เทา
ซึ่งอยู่บนแผ่นเดียวกัน

ฉลากแผง
(เหมือนกันทุกขนาดบรรจุ)



ขอรับรองฉลากมีพื้นที่น้อยกว่า 3 ตารางนิ้ว

ขอรับรองว่าข้อความบนฉลาก
ของภาชนะบรรจุทุกชนิดและหีบห่อ
ถูกต้องตรงตามมาตรา ๒๕ (๓) หรือ
๒๗ (๒) และ (๓) แล้วแต่กรณี

ฉลากพื้นสีเทา เทา
ตัวอักษรสี ดำ
ซึ่งอยู่บนแผ่นเดียวกัน