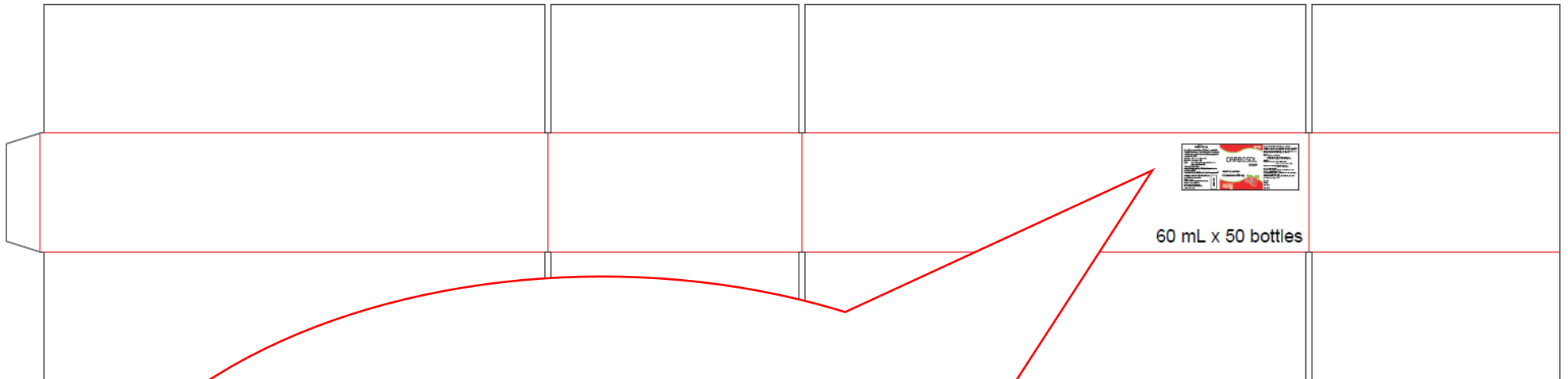


ฉลากกล่องลัง



**คาร์โบโซล ไซรัป**

ใน 5 มิลลิลิตร ประกอบด้วย คาร์โบซิสเตอิน 250 มิลลิกรัม

**ข้อบ่งใช้** ใช้เพื่อละลายเสมหะ มีส่วนช่วยในการรักษาโรคระบบทางเดินหายใจที่มีเสมหะมาก เสมหะเหนียวข้น รวมถึงโรคหลอดลมอุดกั้นเรื้อรัง

**ขนาดยาและวิธีรับประทาน**

**เด็ก 2-5 ปี:** รับประทานครั้งละ 1.25 – 2.5 มล. วันละ 4 ครั้ง

**เด็ก 5-12 ปี:** รับประทานครั้งละ 5 มล. วันละ 3 ครั้ง

**ผู้ใหญ่:** รับประทานครั้งละ 15 มล. วันละ 3 ครั้ง  
ลดขนาดยาลงเป็น 10 มล. วันละ 3 ครั้งเมื่ออาการดีขึ้น

**ข้อพิจารณาทั่วไปในการใช้ยา:**

ระวังการใช้ยาในผู้สูงอายุที่มีประวัติเป็นโรคแผลในกระเพาะอาหารและลำไส้ส่วนต้น

**ข้อห้ามใช้** ห้ามใช้ยานี้ในผู้ที่แพ้ตัวยาสำคัญหรือส่วนประกอบของยา

**การเก็บรักษา:** เก็บในภาชนะที่ปิดสนิท ป้องกันแสง  
อุณหภูมิไม่เกิน 30 องศาเซลเซียส

Manufactured by:  
**SEVEN STARS PHARMACEUTICAL CO., LTD.**  
18/5 Moo 1, Banmai, Samphran,  
Nakhonpathom 73110 THAILAND  
Tel. 0-2420-3887-8 Fax. 0-2420-3202  
www.sevenstars.co.th

60 mL

# CARBOSOL

## SYRUP

Each 5 mL contains :  
Carbocisteine 250 mg



\*\*\*\*\*  
**SEVEN STARS**  
PHARMACEUTICAL  
SINCE 2007

**Each 5 mL contains :** Carbocisteine 250 mg

**Indication:** Mucolytic agent indicated in adults and children 2 years and above for the adjunctive therapy of respiratory tract disorders characterized by excessive, viscous mucus, including chronic obstructive airways disease.

**Route of administration:** oral use

**Dose :**

**Adults including the elderly:**  
Initially 15 mL 3 times daily, reducing to 10 mL 3 times daily, as condition improves.

**Children:**

**Children 2 – 5 years:** The usual dose is 1.25 – 2.5 mL four times daily

**Children 5 – 12 years:** The usual dose is 5 mL, three times daily

**General consideration:**  
Caution is recommended in the elderly, in those with a history of gastroduodenal ulcers.

**Contraindication:** Hypersensitivity to the active substance or to any of excipients listed.

**Storage condition:** Keep in tight containers, protected from light. Store below 30°C

Reg. No.  
Lot No.  
Mfg. Date  
Exp. Date

