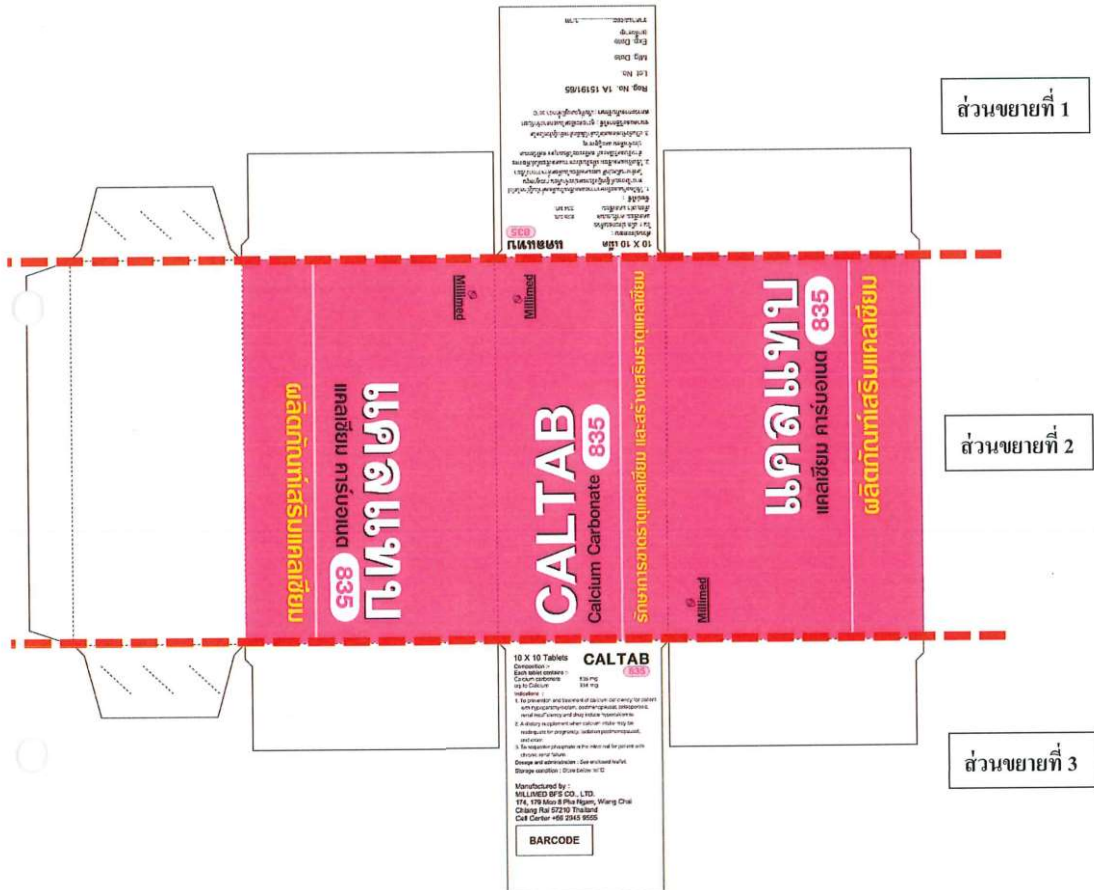


ฉลากใหม่ที่มีข้อแก้ไขเปลี่ยนแปลง

ฉลากกล่องกระดาษ

(สำหรับขนาดบรรจุ 10 x 10 เม็ด)



ขอรับรองว่าข้อมูลบนฉลากของภาชนะ  
บรรจุทุกชนิดและหีบห่อถูกต้องตามมาตรา  
๒๕ (๓) หรือ ๒๖ (๒) และ (๓) แล้วแต่กรณี

สีพื้นของฉลาก สีขาว, สีชมพู  
ตัวอักษร สีดำ, สีขาว, สีเหลือง, สีชมพู  
ซึ่งอยู่บนแผ่นเดียวกัน

ฉลากใหม่ที่จะแก้ไขเปลี่ยนแปลง

ฉลากกล่องกระดาษ

(สำหรับขนาดบรรจุ 10 x 10 เม็ด)

ส่วนขยายที่ 1

.....X..... เม็ด

**แคลแทบ**

ส่วนประกอบ :

**835**

ใน 1 เม็ด ประกอบด้วย

แคลเซียม คาร์บอเนต 835 มก.

เทียบเทา แคลเซียม 334 มก.

ข้อบ่งชี้ :

1. ใช้ป้องกันและรักษาภาวะแคลเซียมในเลือดต่ำในผู้ป่วยไฮโปพาราไทรอยด์ ผู้หญิงวัยหมดประจำเดือน กระดูกพรุน ไตทำงานผิดปกติ และแคลเซียมในเลือดต่ำจากการใช้ยา
2. ใช้เสริมแคลเซียม เมื่อรับประทานแคลเซียมไม่เพียงพอ สำหรับสตรีมีครรภ์ สตรีระยะให้นมบุตร สตรีวัยหมดประจำเดือน และผู้สูงอายุ
3. เป็นตัวจับฟอสเฟตในลำไส้เล็กสำหรับผู้ป่วยโรคไต

ขนาดและวิธีการใช้ : ดูรายละเอียดในเอกสารกำกับยา

สภาวะการเก็บรักษา : เก็บที่อุณหภูมิต่ำกว่า 30°C

Reg. No. 1A 15191/65

Lot No.

Mfg. Date

Exp. Date

(ยาสิ้นอายุ)

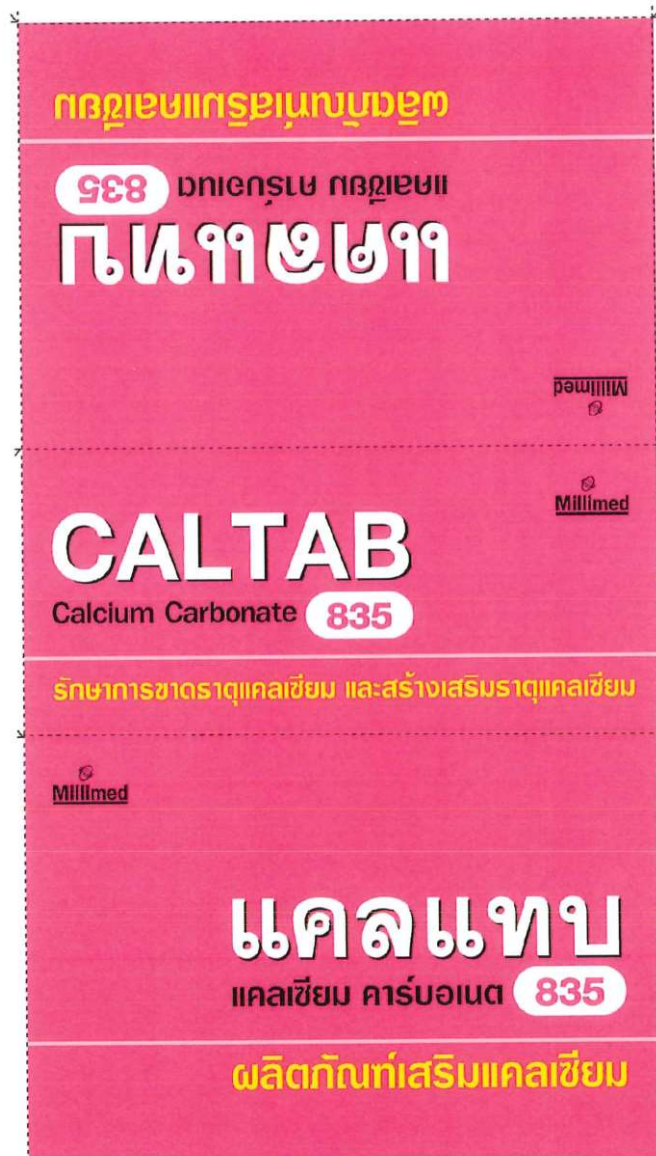
ราคาแผงละ.....บาท

ฉลากใหม่ที่ขอแก้ไขเปลี่ยนแปลง

ฉลากกล่องกระดาษ

(สำหรับขนาดบรรจุ 10 x 10 เม็ด)

ส่วนขยายที่ 2



ฉลากใหม่ที่ขอแก้ไขเปลี่ยนแปลง

ฉลากกึ่งองค์กระดาษ

(สำหรับขนาดบรรจุ 10 x 10 เม็ด)

ส่วนขยายที่ 3

.....X..... Tablets

**CALTAB**

Composition :-

Each tablet contains :-

Calcium carbonate	835 mg
eq. to Calcium	334 mg

**835**

Indications :

1. To prevention and treatment of calcium deficiency for patient with hypoparathyroidism, postmenopausal, osteoporosis, renal insufficiency and drug induce hypocalcemia.
2. A dietary supplement when calcium intake may be inadequate for pregnancy, lactation postmenopausal, and elder.
3. To sequester phosphate in the intestinal for patient with chronic renal failure.

Dosage and administration : See enclosed leaflet.

Storage condition : Store below 30 °C

Manufactured by :

MILLIMED BFS CO., LTD.

174, 179 Moo 8 Pha Ngam, Wiang Chai

Chiang Rai 57210 Thailand

Call Center +66 2945 9555

**BARCODE**

ฉลากใหม่ที่ขอแก้ไขเปลี่ยนแปลง

ฉลากแผงอตุมิเนียมบิลิสเตอร์

(เหมือนกันทุกขนาดบรรจุ)



หมายเหตุ \* รอยปรบรูวงกลมบนฉลากเป็นเพียงการวางตำแหน่งเม็ดยาของทางบริษัทเท่านั้น

\*\* รอยประดับบนสุดของฉลากเป็นพื้นที่สำหรับการพิมพ์หมายเลขรุ่นการผลิต และวันหมดอายุของผลิตภัณฑ์

<p>ขอรับรองว่าข้อความบนฉลากของภาชนะบรรจุทุกชนิดและหีบห่อถูกต้องตามมาตรา ๒๕ (๓) หรือ ๒๗ (๒) และ (๓) แล้วแต่กรณี</p>	<p>ขอรับรองว่า หมายเลขรุ่นการผลิต และวันหมดอายุจะพิมพ์ที่ด้านใดด้านหนึ่งของแผงในขั้นตอนการผลิต</p>	<p>สีพื้นของฉลาก สีชมพู สีตัวอักษร สีชมพู, สีดำ ซึ่งอยู่บนแผ่นเดียวกัน</p>
--	--	--

*(Handwritten signatures in blue ink are present below the table)*



ฉลากใหม่ที่จะแก้ไขเปลี่ยนแปลง

ฉลากแผงอนุมัตินิยมบิสเตอร์ (ขยายขนาดเพื่อดูข้อความ)

(เหมือนกันทุกขนาดบรรจุ)

