

ข้อความบนฉลากกล่อง
(เหมือนกันทุกขนาดบรรจุ)



ขอรับรองว่าข้อความบนฉลาก
ของภาชนะบรรจุทุกชนิดและหีบห่อ
ถูกต้องตรงตามมาตรา ๒๕ (๓)
หรือ ๒๗ (๒) และ (๓) แล้วแต่กรณี

ขยายขนาด ข้อความบนฉลากกล่อง (1/2)
(เหมือนกันทุกขนาดบรรจุ)



ขอรับรองว่าข้อความบนฉลาก
ของภาชนะบรรจุทุกชนิดและหีบห่อ
ถูกต้องตรงตามมาตรา ๒๕ (๓)
หรือ ๒๗ (๒) และ (๓) แล้วแต่กรณี

ขยายขนาด ข้อความบนฉลากกล่อง (1/2)
(เหมือนกันทุกขนาดบรรจุ)

ทาวีลา 20

**Each film-coated tablet contains:-
Tadalafil 20 mg**

ข้อบ่งใช้:

- ใช้รักษาโรคหย่อนสมรรถภาพทางเพศในผู้ชาย


ในผู้ชายที่ไม่สามารถทำให้ยวัยวะเพศแข็งตัวพอที่จะร่วมเพศได้ โดยควรปรึกษาแพทย์ที่ดูแลท่าน

- หากคิด ไม่มีข้อบ่งใช้ไม่สตรี

ขนาดยาที่แนะนำ : สำหรับรับประทาน ดูรายละเอียดในเอกสารกำกับยา

คำเตือน :


- ยาไม่ใช้ยกกระตือรือร้นทางเพศ
- ห้ามใช้ยานี้ในผู้ที่หัวใจล้มเหลวที่ไม่บรรเทา เพราะอาจถึงตายได้
- ห้ามใช้ยานี้ในเด็กและสตรี ผู้ที่เป็นโรคตับ หรือโรคไต
- ห้ามใช้ยานี้วันละ 1 ครั้ง
- ห้ามใช้ยานี้ร่วมกับยารักษาโรคหย่อนสมรรถภาพทางเพศอื่น ๆ
- หากมีอาการผิดปกติ เช่น ความผิดปกติทางสายตา ปวดกระตุก เจ็บหน้าอก ใจสั่น หัวใจเต้นผิดปกติ เหงื่อออกมาก ให้น้อยเป็นลม ให้รีบพบแพทย์ทันที



ผลิตโดย :
บริษัท มิลลิเมด จำกัด (สาขา)
174 หมู่ 8 ตำบลนางาม อำเภอเวียงชัย
จังหวัดเชียงใหม่ 57210

Store below 30°C
เก็บที่อุณหภูมิต่ำกว่า 30°C

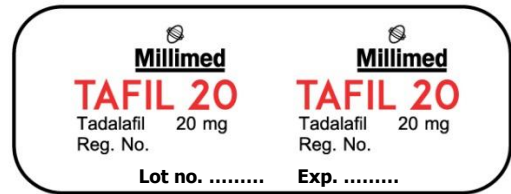
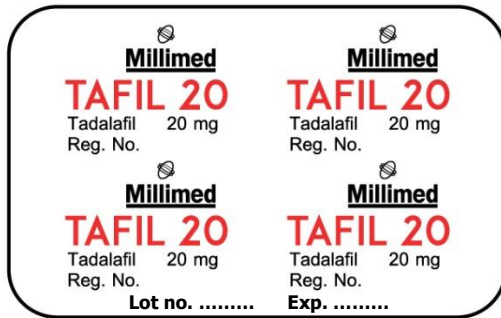
Reg. No.
Lot No.
Mfg. Date
Exp. Date
(ยาสิ้นอายุ)



Each film coated tablet contains : Tadalafil 20 mg.

ขอรับรองว่าข้อความบนฉลาก
ของภาชนะบรรจุทุกชนิดและหีบห่อ
ถูกต้องตรงตามมาตรา ๒๕ (๑)
หรือ ๒๗ (๒) และ (๓) แล้วแต่กรณี

ข้อความบนฉลากแผง blister
(ขนาดบรรจุแผงละ 2 และ 4 เม็ด/แผง)



ขอรับรองว่าข้อความบนฉลาก
ของภาชนะบรรจุทุกชนิดและหีบห่อ
ถูกต้องตรงตามมาตรา ๒๕ (๓)
หรือ ๒๗ (๒) และ (๓) แล้วแต่กรณี