

วัคซีนไขหวัดใหญ่
ชนิดเชื้อเป็นอ่อนฤทธิ์ชนิด 3 สายพันธุ์
ขนาด 0.2 มิลลิลิตร/ไซรินจ์
ชนิดน้ำแขวนตะกอนสำหรับพ่นจมูก
ชื่อการค้า FLUMIST (ฟลูมิสต์)

1. วัคซีนนี้คือวัคซีนอะไร

- 1.1 วัคซีนนี้มีชื่อว่าอะไร**
- วัคซีนนี้มีชื่อว่าวัคซีนไขหวัดใหญ่ชนิดเชื้อเป็นอ่อนฤทธิ์ชนิด 3 สายพันธุ์ (Trivalent Influenza Vaccine, Live attenuated)
- 1.2 วัคซีนนี้ใช้เพื่ออะไร**
- วัคซีนนี้ใช้เพื่อป้องกันโรคไขหวัดใหญ่ในเด็กที่มีอายุตั้งแต่ 2 ขวบขึ้นไป ถึงผู้ใหญ่ที่มีอายุไม่เกิน 49 ปี

2. ข้อควรระวังก่อนใช้วัคซีน

- 2.1 ห้ามใช้วัคซีนนี้เมื่อไร**
- เคยแพ้วัคซีนนี้ หรือส่วนประกอบของวัคซีนนี้ได้แก่ ซูโครส, ไตเบสิดโพแทสเซียม ฟอสเฟต, โมโนเบสิดโพแทสเซียม ฟอสเฟต, เจลาตินที่ทำจากหมูชนิดเอ, อาร์ซีนิน ไฮโดรคลอไรด์, โมโนโซเดียมกลูตาเมต โมโนไฮเดรต, เจนตามัยซิน, สารอีดีทีเอ รวมถึงไข่
 - เคยแพ้วัคซีนไขหวัดใหญ่อย่างรุนแรงมาก่อน
 - ผู้ที่มีอายุตั้งแต่ 2-17 ปีและได้ใช้ยาแอสพารินหรือยาอื่นที่มีแอสไพรินเป็นส่วนประกอบ หลังได้รับวัคซีนให้หยุดใช้ยาที่มีแอสไพรินเป็นส่วนประกอบเป็นเวลา 4 สัปดาห์หลังได้รับวัคซีนฟลูมิสต์ ยกเว้นแพทย์อนุญาตให้ใช้ยาที่มีแอสไพรินเป็นส่วนประกอบได้

- 2.2 ข้อควรระวังเมื่อใช้วัคซีนนี้**
- ให้ปรึกษาแพทย์ ในกรณีต่อไปนี้
 - หายใจมีเสียงหวีด หรือหายใจลำบาก หรือเคยมีอาการดังกล่าว
 - เป็นโรคกึ่งแลง บาร์เร ซินโดรม

- เป็นโรคภูมิคุ้มกันบกพร่องรวมถึงอาศัยร่วมกับผู้ที่ มีระบบภูมิคุ้มกันบกพร่องรุนแรง
- มีโรคเกี่ยวกับหัวใจ ไต หรือปอด
- มีโรคเบาหวาน
- ตั้งครรภ์หรืออยู่ในระยะให้นมบุตร
- ใช้ยาต้านไวรัสสำหรับการรักษาไขหวัดใหญ่
- วัคซีนนี้อาจไม่ได้ผลป้องกันไขหวัดใหญ่ได้กับทุกคนที่ได้รับวัคซีน

3. วิธีใช้วัคซีน

- 3.1 ขนาดและวิธีใช้**
- แนะนำให้พ่นวัคซีนทางจมุกอย่างน้อยปีละ 1 ครั้ง ตามคำแนะนำของแพทย์หรือ เกสัชกร
 - อายุ 2-8 ปี ให้พ่นจมุก 1-2 ครั้งโดยพ่นข้างละ 0.1 มิลลิลิตร ในกรณีที่พ่นจมุก 2 ครั้ง ให้พ่นจมุกครั้งที่ 2 ห่างจากการพ่นจมุกครั้งแรก 1 เดือน
 - อายุ 9-49 ปี ให้พ่นจมุก 1 ครั้งโดยพ่นข้างละ 0.1 มิลลิลิตร

- 3.2 หากลืมมารับวัคซีนควรทำอย่างไร**
- ให้มาพบแพทย์เพื่อนัดหมายการรับวัคซีนใหม่

4. ข้อควรปฏิบัติหลังพ่นวัคซีน

- ให้สังเกตอาการที่อาจเกิดขึ้นหลังได้พ่นวัคซีนอย่างน้อย 30 นาที หากมีอาการผิดปกติให้แจ้งแพทย์ พยาบาลหรือเภสัชกรทันที

5. อันตรายที่อาจเกิดจากวัคซีน

- 5.1 อาการที่ต้องรีบไปพบแพทย์ทันที**
- ลมพิษ บวมที่ใบหน้า เปลือกตา ริมฝีปาก ลิ้น
 - หน้ามืด เป็นลม แน่นหน้าอก หายใจลำบาก
 - ผื่นแดง ตุ่มพอง ผิวหนังหลุดลอก มีจ้ำม่วงคล้ำตามผิวหนังหรือเลือดออกผิดปกติ
- “หากมีอาการเหล่านี้ ให้ไปพบแพทย์ทันที”**

- 5.2 อาการที่ไม่จำเป็นต้องไปพบแพทย์ทันที แต่ถ้ามีอาการรุนแรงให้ไปพบแพทย์**
- ไข้ ปวดศีรษะ ไอ ปวดเมื่อยตามตัว หนาวสั่น ออยากอาหารลดลง ฉุนเฉียว เลือดกำเดาไหล
 - อาการอื่นๆที่ไม่ได้ระบุในเอกสารกำกับยา
- “ถ้ามีอาการรุนแรงหรือทนไม่ได้ ให้ไปพบแพทย์”**

6. ควรเก็บวัคซีนนี้อย่างไร

- วัคซีนนี้เก็บไว้ที่สถานพยาบาล ท่านจะไม่ได้รับกลับบ้าน
- เก็บไว้ในบรรจุภัณฑ์เดิมตามที่ได้รับมา เพื่อป้องกันแสง
- เก็บวัคซีนในตู้เย็นช่วงอุณหภูมิ 2-8 องศาเซลเซียส ห้ามแช่แข็ง
- เก็บวัคซีนให้พ้นมือเด็ก

7. ลักษณะและส่วนประกอบของวัคซีนนี้

- ลักษณะวัคซีน น้ำแขวนตะกอนไม่มีสี หรือสีเหลืองอ่อน ใส หรือขุ่นเล็กน้อย
- ส่วนประกอบอื่นๆ ได้แก่ ซูโครส, ไตเบสิดโพแทสเซียม ฟอสเฟต, โมโนเบสิดโพแทสเซียม ฟอสเฟต, เจลาตินที่ทำจากหมู ชนิดเอ, อาร์ซีนิน ไฮโดรคลอไรด์, โมโนโซเดียม กลูตาเมต โมโนไฮเดรต, เจนตามัยซิน, สารอีดีทีเอ รวมถึงไข่, น้ำ

ผู้ผลิต ผู้แบ่งบรรจุและตรวจสอบปล่อยหรือผ่านเพื่อจำหน่าย :
AstraZeneca Pharmaceuticals LP
Philadelphia, PA 19114, USA

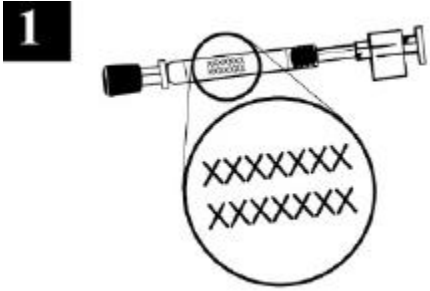
ผู้นำเข้า: บริษัท แอสตราเซนเนกา (ประเทศไทย) จำกัด กรุงเทพมหานคร

เอกสารนี้ปรับปรุงล่าสุดเมื่อ 18 ตุลาคม 2567

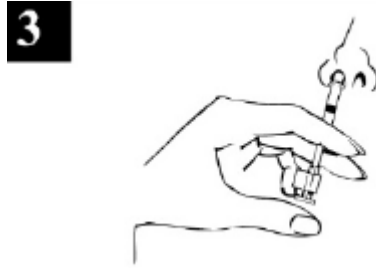
- ศึกษาข้อมูลวัคซีนเพิ่มเติมทางเว็บไซต์ของ อย.**
- <http://www.fda.moph.go.th/sites/oss/Pages/Main.aspx>
 - <http://ndi.fda.moph.go.th/>

เอกสารนี้เป็นข้อมูลโดยย่อ
หากมีข้อสงสัยให้ปรึกษาแพทย์หรือเภสัชกร

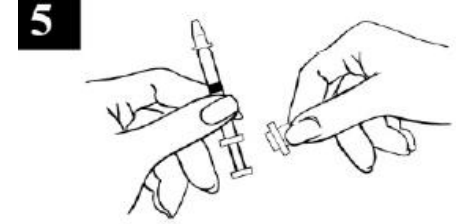
วิธีการใช้วัคซีนพลูมิสต์สำหรับพ่นจมูกเพื่อป้องกันโรคไขหวัดใหญ่



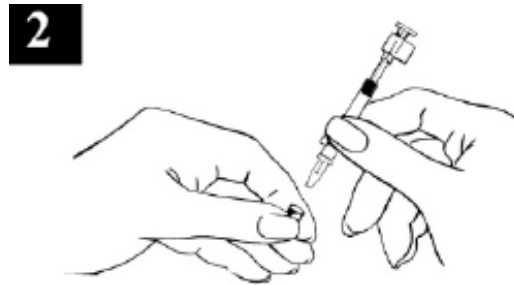
1
ตรวจสอบวันหมดอายุบนฉลาก
ห้ามใช้วัคซีนหลังวันหมดอายุ



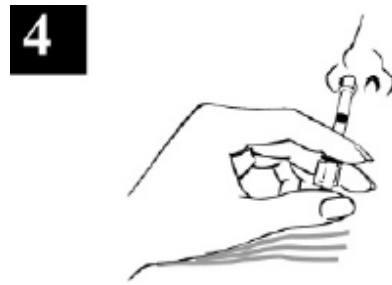
3
ให้ยืนหรือนั่งตัวตรง สอดปลายไซริงค์เข้าไป
ไปในจมูกตรงๆ เพื่อให้มั่นใจว่าวัคซีนที่
สเปรย์ออกมาเข้าไปในจมูก



5
นำตัวแบ่งขนาดวัคซีนออกจากลูกสูบ



2
ถอดปลอกออกจากปลายหัวไซริงค์
ห้ามนำตัวแบ่งขนาดวัคซีนออกจาก
ส่วนท้ายของไซริงค์



4
กดที่ลูกสูบบนไซริงค์โดยเร็วที่สุด 1 ครั้ง
จนกระทั่งจนถึงตัวแบ่งขนาดวัคซีนซึ่งจะ
เป็นตัวป้องกันไม่ให้กดเกิน 1 ขนาดยา



6
สอดปลายไซริงค์เข้าไปในรูจมูก
อีกข้างหนึ่ง จากนั้นกดลูกสูบโดยเร็วที่สุด
1 ครั้งเพื่อให้วัคซีนส่วนที่เหลือเข้าจมูก



ห้ามฉีด ห้ามใช้เข็มฉีดยา

หมายเหตุ : ผู้รับวัคซีนไม่จำเป็นต้องกลืนหายใจระหว่างที่พ่นวัคซีนนี้