

คลาโดรบิน ความแรง 10 มิลลิกรัม ชนิดเม็ด ชื่อการค้า Mavenclad (เมเวินคลัด)

1. ยานี้คืออะไร

1.1 ยานี้มีชื่อว่าอะไร

- ยานี้มีชื่อว่าคลาโดรบิน (cladribine) มีตัวยา 10 มิลลิกรัม เป็นยาในกลุ่มยากดภูมิคุ้มกัน

1.2 ยานี้ใช้เพื่ออะไร

ยานี้ใช้รักษาโรคปลอกประสาทเสื่อมแข็งในผู้ใหญ่

2. ข้อควรระวังก่อนใช้ยา

2.1 ห้ามใช้ยานี้เมื่อไร

- เคยแพ้ยานี้ หรือส่วนประกอบของยานี้
- เมื่อตั้งท้อง วางแผนจะตั้งท้อง หรืออยู่ในระยะให้นมลูก เพราะทำให้เกิดอันตรายร้ายแรงต่อทารก
- เป็นโรคมะเร็ง
- โรควัณโรค หรือ โรคไวรัสตับอักเสบบ
- ได้รับเชื้อไวรัสเอชไอวี
- เป็นโรคไตบกพร่องระยะปานกลางหรือรุนแรง
- มีภูมิคุ้มกันบกพร่อง หรือ ได้รับยากดภูมิคุ้มกันเช่น ไซโคลฟอสฟาไมด์ ไซโคลสปอริน อะซาไธโอพรีน หรือ เมโทเทรกเซต

2.2 ข้อควรระวังเมื่อใช้ยานี้

ให้ปรึกษาแพทย์หรือเภสัชกร ในกรณีต่อไปนี้

- ต้องมีการตรวจเลือดก่อนเริ่มใช้ยาและระหว่างใช้ยานี้
- ผู้ที่เปลี่ยนถ่ายเลือด
- เป็นโรคถุงส่วด์ หรือมีอาการปวดศีรษะ ปวดกล้ามเนื้อ มีไข้ ไม่สบาย
- เคยเป็นโรคมะเร็งแต่ได้รับการรักษาแล้ว
- เป็นโรคตับหรือผู้ที่ตับทำงานผิดปกติ
- ผู้ที่เปลี่ยนรักษาจากยาอื่นมาเป็นยานี้
- ผู้ที่มีอายุต่ำกว่า 18 ปี เนื่องจากยังไม่มีข้อมูลยืนยันความปลอดภัย
- ผู้ที่ได้รับวัคซีนป้องกันโรคบางชนิด เช่น วัคซีนงูส่วด์ ต้องรอ 4 ถึง 6 สัปดาห์ ก่อนเริ่มใช้ยา
- ยานี้มีส่วนประกอบของซอร์บิทอล ควรระมัดระวังในผู้ที่มีปัญหาการย่อยน้ำตาลฟรุคโตส

- ไม่ควรใช้ยานี้ร่วมกับยาหรือสมุนไพรอื่น เช่น คาร์บามาเซพีน ซิลอสทาซอล ไนเฟดีปีน ไนโมดิปีน ริเซอรัพีน ซูลินแดค สเตียรอยด์ ไรแฟมพิซิน วัคซีนบางชนิด หรือ สมุนไพรเช่นตั๊กแตนสวรรค์ เพราะอาจมีผลต่อประสิทธิภาพในการรักษา

“สอบถามแพทย์หรือเภสัชกรก่อนใช้ยานี้หากไม่แน่ใจว่ามีภาวะดังกล่าวหรือไม่”

3. วิธีใช้ยา

3.1 ขนาดและวิธีใช้

- ควรกินยาตามคำแนะนำของแพทย์หรือเภสัชกรเท่านั้น เพราะจำนวนเม็ดยาและจำนวนวันที่กินยาจะจำเพาะกับท่านเท่านั้น
- กินยาเวลาเดียวกันในแต่ละวัน และกลืนยาทั้งเม็ดโดยห้ามเคี้ยว
- สามารถกินยาพร้อมอาหารหรือระหว่างมื้ออาหาร
- หากจำเป็นต้องกินยาอื่น ควรรอก่อนอย่างน้อย 3 ชั่วโมงหลังจากกินยานี้ เพราะส่วนประกอบในเม็ดยาอาจทำปฏิกิริยากับยาชนิดอื่นได้
- ขั้นตอนการกินยา อยู่ด้านหลังของเอกสารกำกับยาฉบับนี้

3.2 หากลืมกินยาควรทำอย่างไร

- หากลืมกินยาและนึกขึ้นได้ในวันเดียวกัน ให้กินยาที่ลืมทันที
- หากลืมกินยาและนึกขึ้นได้ในวันถัดไป ให้กินยาตามปกติ โดยห้ามเพิ่มขนาดยาแต่เพิ่มจำนวนวันในช่วงการรักษาไปอีก 1 วัน
- หากลืมกินยา 2 วันติดต่อกัน ให้กินยาตามปกติ โดยห้ามเพิ่มขนาดยา และเพิ่มจำนวนวันในช่วงการรักษาไปอีก 2 วัน

3.3 ถ้ากินยานี้เกินขนาดที่แนะนำ ควรทำอย่างไร

- หากมีอาการผิดปกติที่รุนแรงให้รีบพบแพทย์ทันที

4. ข้อควรปฏิบัติระหว่างใช้ยา

- พบแพทย์ตามนัดอย่างสม่ำเสมอ เพื่อติดตามผลการรักษาหรืออันตรายจากยา
- ต้องป้องกันการตั้งท้องในผู้ป่วยหญิงและชาย เช่น ผู้ชายใช้ถุงยางคุมกำเนิด ผู้หญิงใช้ฮอร์โมนคุมกำเนิด ซึ่งต้องคุมกำเนิดต่อเนื่องอีก 6 เดือนหลังการกินยาเม็ดสุดท้าย

5. อันตรายที่อาจเกิดจากยา

5.1 อาการที่ต้องหยุดยาแล้วรีบไปพบแพทย์ทันที

- ลมพิษ บวมที่ใบหน้า เปลือกตาริมฝีปาก
- หน้ามืด เป็นลม แน่นหน้าอก หายใจลำบาก
- ผื่นแดง ตุ่มพอง ผิวหนังหลุดลอก มีฝ้าตามผิวหนังหรือเลือดออกผิดปกติ
- วัณโรค โรคถุงส่วด์
- อาการของโรคแฉะลง หรือมีอาการใหม่เกิดขึ้น เช่น พุดหรือสื่อสารได้ลำบาก ความจำเสื่อม อารมณ์หรือพฤติกรรมเปลี่ยนแปลง

“ให้หยุดยาแล้วรีบไปพบแพทย์ทันที”

5.2 อาการที่ไม่จำเป็นต้องหยุดยา แต่ถ้ามีอาการรุนแรงให้ไปพบแพทย์

- ผื่นคัน การติดเชื้อเช่น เริมที่ปาก

6. ควรเก็บยานี้อย่างไร

- เก็บยาไว้ในภาชนะเดิมตามที่ได้รับมา
- แกะยาออกจากแผงเมื่อจะกินในแต่ละครั้งเท่านั้น
- เก็บยาในที่แห้ง ออxygenให้โดนแสงโดยตรง โดยทั่วไปควรเก็บที่อุณหภูมิไม่เกิน 30 องศาเซลเซียส ไม่เก็บยาในที่ร้อนหรือชื้น เช่น ในรถ ห้องน้ำ ห้องครัว
- เก็บยาให้พ้นมือเด็ก

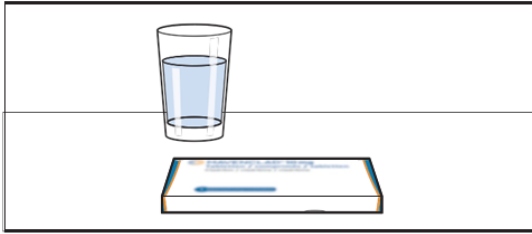
7. ลักษณะและส่วนประกอบของยานี้

- ลักษณะยา เม็ดกลมมน สีขาว ด้านหนึ่งมีตัวอักษร C อีกด้านมีเลข 10 มีตัวยาสำคัญ คือ คลาโดรบิน ความแรง 10 มิลลิกรัม
- ส่วนประกอบอื่น ๆ ได้แก่ ไฮดรอกซีโพรพิลเมตาเดิร์กซ์ ซอร์บิทอล และ แมกนีเซียมสเตียเรท
- ผู้นำเข้า บริษัท เมอร์ค จำกัด ประเทศไทย โทร 0 2667 8000
- ผู้ผลิต NerPharMa S.R.L ประเทศอิตาลี
- เอกสารนี้ปรับปรุงครั้งล่าสุดเมื่อ 28 มกราคม 2563

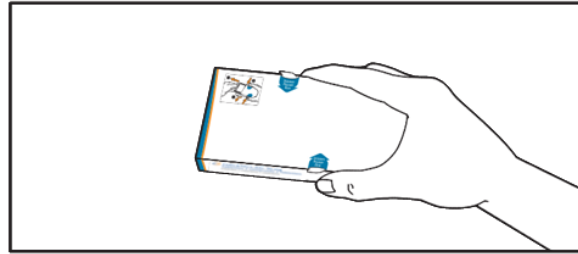
เอกสารนี้เป็นข้อมูลโดยย่อ
หากมีข้อสงสัยให้ปรึกษาแพทย์หรือเภสัชกร

ขั้นตอนในการกินยา

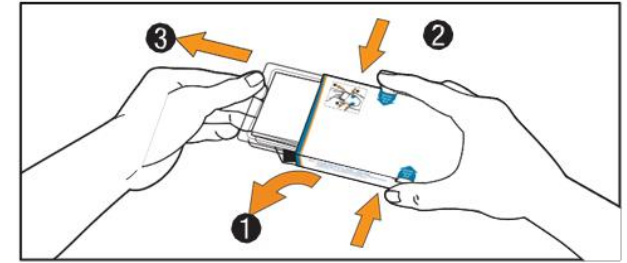
ยานี้บรรจุในกล่องชนิดป้องกันการเปิดจากเด็ก ท่านควรทราบจำนวนเม็ดยาที่บรรจุอยู่ในกล่อง โปรดดูขั้นตอนในการกินยาดังต่อไปนี้



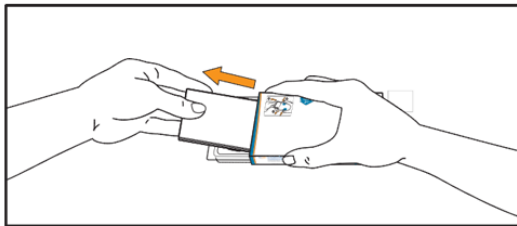
1. เตรียมน้ำ 1 แก้ว



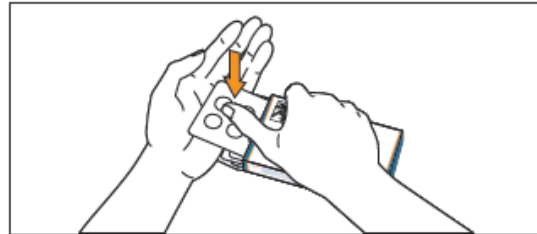
2. หยิบกล่องยาขึ้นมาโดยให้คำแนะนำการเปิดกล่องยาหงายขึ้นด้านบน



3. (1) เปิดฝากล่องด้านซ้ายออก
(2) ใช้นิ้วชี้และนิ้วโป้ง กดที่ช่องด้านข้าง กล่องค้างไว้
(3) ดึงเม็ดยาในกล่องออกมาจนสุด ระวังอย่าเลื่อนถาดจนหลุดออกมาจากกล่อง



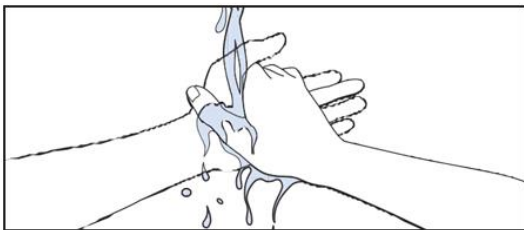
4. หยิบเอกสารกำกับยาออกจากถาดยา อ่านจนจบ แล้วเก็บเอกสารนี้ไว้



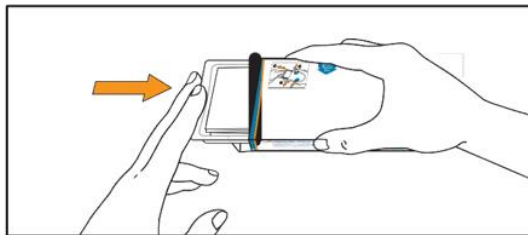
5. ยกแผงยาขึ้นโดยวางมือรองใต้แผงยา แล้วใช้นิ้วกดเม็ดยาลงบนฝ่ามือ 1 หรือ 2 เม็ด ตามขนาดยาที่แพทย์สั่ง



6. กินยาทั้งเม็ดแล้วดื่มน้ำตามทันที ห้ามเคี้ยวหรือปล่อยให้เม็ดยาละลายในปาก ควรหยิบยาโดยให้สัมผัสกับผิวหนังน้อยที่สุด หลีกเลี่ยงการสัมผัสที่ จมูก ตา หรือส่วนอื่นๆ ของร่างกาย



7. ล้างมือให้สะอาดด้วยน้ำและสบู่ แล้วเช็ดมือให้แห้ง



8. ดันถาดยากลับเข้าไปเก็บไว้ในกล่อง เพื่อป้องกันความชื้น

แกะยาออกจากแผงเมื่อจะกินในแต่ละครั้งเท่านั้น ห้ามแกะยาออกมาก่อนหรือนำยาออกจากแผง เพื่อเก็บไว้ในภาชนะอื่น

MERCK