

คลาไทรบีน
ขนาด 10 มิลลิกรัม
ชนิดเม็ด
ชื่อการค้า MAVENCLAD (เมเวินคลัด)

1. ยานี้คืออะไร

1.1 ยานี้มีชื่อว่าอะไร

- ยานี้ชื่อว่า คลา-ไทร-บีน (cladribine)

1.2 ยานี้ใช้เพื่ออะไร

- รักษาโรคปลอกประสาทเสื่อม

2. ข้อควรระวังก่อนใช้ยา

2.1 ห้ามใช้ยานี้เมื่อไร

- เคยแพ้ยานี้ หรือ ส่วนประกอบของยานี้
- ติดเชื้อไวรัสเอชไอวี
- เป็นวัณโรค หรือ ตับอักเสบ
- มีภาวะภูมิคุ้มกันต่ำ หรือ กำลังใช้ยากดภูมิคุ้มกันของร่างกาย เช่น ยาสเตียรอยด์ ยาเม็ดโทเทกเซท ยาไซโคลสโปริน เป็นต้น
- เป็นโรคมะเร็ง
- ใต้ทำงานผิดปกติระดับปานกลางถึงรุนแรง
- หญิงตั้งครรภ์ หรือ หญิงให้นมทารก

2.2 ข้อควรระวัง เพื่อความปลอดภัย

ให้บอกแพทย์หากท่านมีภาวะต่อไปนี้

- ใช้ยา สมุนไพร อาหารเสริมอื่นอยู่
- เพิ่งได้รับวัคซีนป้องกันโรคบางชนิด 4 ถึง 6 สัปดาห์ก่อนเริ่มใช้ยานี้
- มีภาวะติดเชื้อ เช่น งูสวัด
- เคยมีประวัติเป็นโรคมะเร็ง
- ใต้ทำงานผิดปกติ

“สอบถามแพทย์หรือเภสัชกร

ถ้าไม่แน่ใจว่ามีภาวะดังกล่าวหรือไม่”

3. วิธีใช้ยา

3.1 กินยาได้อย่างไร

- กินยาตามคำแนะนำของแพทย์ หรือ เภสัชกร หรือ ตามฉลากยาที่ได้รับ
- กินยานี้ห่างจากยาอื่นอย่างน้อย 3 ชั่วโมง
- กินยานี้ในช่วงเวลาเดิมหรือใกล้เคียงในแต่ละวัน
- เช็ดมือให้แห้งทุกครั้งก่อนแกะหรือหยิบยา
- ดันเม็ดยาออกจากแผงและกินยาทันที ไม่ควรถือเม็ดยาไว้นาน และล้างมือทุกครั้งหลังสัมผัสเม็ดยา
- ไม่ให้ใครเม็ดยาสัมผัสสิ่งของอื่น หากเม็ดยาสัมผัสสิ่งของอื่นต้องทำความสะอาดสิ่งของนั้น

3.2 หากลืมกินยาควรทำอย่างไร

- หากนึกขึ้นได้ในวันที่ต้องกินยา ให้กินยาที่ลืมทันทีที่นึกขึ้นได้
- หากนึกขึ้นได้ในวันถัดมา ให้กินยาที่ลืมของวันก่อน แล้วนำยาของวันที่ไม่ได้ลืมไปกินวันต่อไปแทน โดยยึดเวลาการกินยาในสัปดาห์นั้นไปอีก 1 วัน
- ห้ามกินยาเพิ่มเพื่อชดเชย

3.3 ถ้ากินยานี้เกินขนาดที่แนะนำ ควรทำอย่างไร

- ให้สังเกตอาการอย่างใกล้ชิด และรีบไปโรงพยาบาลพร้อมยานี้หรือบรรจุภัณฑ์ทันที หากมีอาการผิดปกติ

4. ข้อควรปฏิบัติระหว่างใช้ยา

- ไม่นำยานี้ให้ผู้อื่นกิน ถึงแม้ว่าจะมีอาการเช่นเดียวกัน เพื่อความปลอดภัยจากการใช้ยาของผู้อื่น
- ไม่หยุดยาหรือปรับขนาดยาเอง
- พบแพทย์ตามนัดอย่างสม่ำเสมอ เพื่อติดตามผลการรักษาหรือผลจากการใช้ยา

- หลีกเลี่ยงการตั้งครรภ์ ใช้การคุมกำเนิดที่มีประสิทธิภาพ เช่น ใช้ถุงยางอนามัย หรือ กินยาคุมกำเนิด ระหว่างใช้ยานี้ เพราะยานี้เป็นพิษต่อทารก
- คุมกำเนิดต่อเนื่อง 6 เดือนหลังการรักษาเสร็จสิ้น

5. อันตรายที่อาจเกิดจากยา

5.1 อาการที่ต้องหยุดยาแล้วรีบไปพบแพทย์ทันที

- บวมที่ใบหน้า เปลือกตา ริมฝีปาก ลมพิษ
- หน้ามืด เป็นลม แน่นหน้าอก หายใจลำบาก
- ผื่นแดง ตุ่มพอง ผิวหนังหลุดลอก มีไข้
- งูสวัด มีอาการปวดแสบร้อนที่ผิวหนัง เกิดตุ่มน้ำใสหรือผื่นแดงขึ้นบริเวณที่ปวด

5.2 อาการที่ไม่จำเป็นต้องหยุดยา

แต่ถ้ามีอาการรุนแรงให้ไปพบแพทย์ทันที

- ปากเป็นแผล เริ่มที่ปาก
- ผม่วง

6. ควรเก็บยาได้อย่างไร

- เก็บไว้ในบรรจุภัณฑ์เดิมตามที่ได้รับมา
- เก็บยาในที่แห้ง อบอุ่นโดยตรง ควรเก็บที่อุณหภูมิไม่เกิน 30 องศาเซลเซียส ไม่ควรเก็บยาในที่ร้อนหรือชื้น เช่น ในรถ ห้องน้ำ ห้องครัว
- เก็บยาให้พ้นมือและสายตาเด็ก

7. ลักษณะและส่วนประกอบของยา

- ยาเม็ดกลมสีขาว ด้านหนึ่งมีตัวเลข "10" อีกด้านหนึ่งมีตัวอักษร "C"
- ส่วนประกอบอื่น ๆ ได้แก่ ไฮดรอกซีโพรพิล เบตาเดกซ์ (hydroxypropyl betadex) ซอร์บิทอล (sorbitol) และแมกนีเซียมสเตียเรต (magnesium stearate)

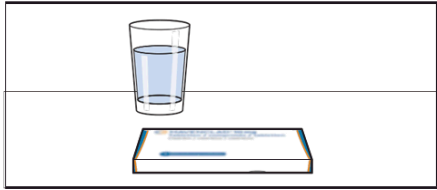
นำเข้าโดยบริษัท เมอร์ค จำกัด
กรุงเทพฯ ประเทศไทย

เอกสารนี้ปรับปรุงครั้งล่าสุด 2 มีนาคม 2563

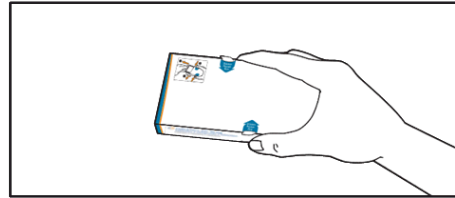
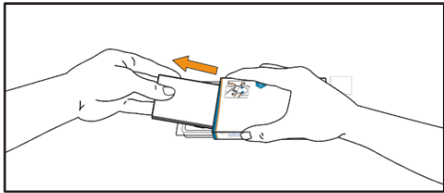
ข้อมูลนี้เป็นข้อมูลโดยย่อ
หากมีข้อสงสัยให้ปรึกษาแพทย์หรือเภสัชกร

ขั้นตอนในการกินยา

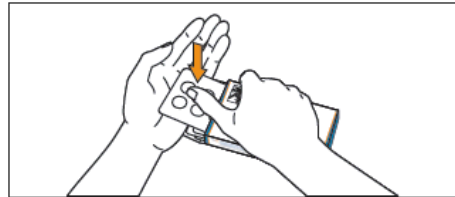
ยานี้บรรจุในกล่องชนิดป้องกันการเปิดจากเด็ก ท่านควรทราบจำนวนเม็ดยาที่บรรจุอยู่ในกล่อง โปรดดูขั้นตอนในการกินยาดังต่อไปนี้



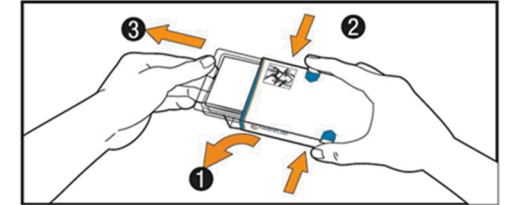
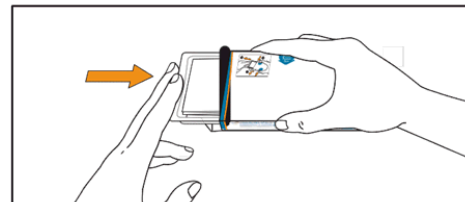
1. เตรียมน้ำ 1 แก้ว



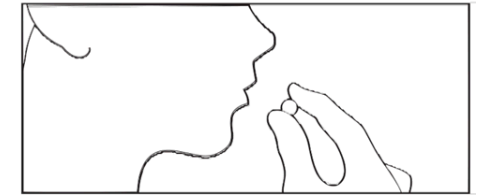
2. หยิบกล่องยาขึ้นมาโดยให้คำแนะนำการเปิดกล่องยาหงายขึ้นด้านบน



5. ยกแผงยาขึ้นโดยวางมือรองใต้แผงยา แล้วใช้นิ้วกดเม็ดยาลงบนฝ่ามือ 1 หรือ 2 เม็ด ตามขนาดยาที่แพทย์สั่ง



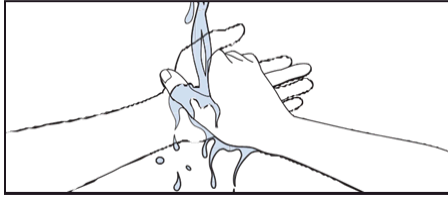
3. (1) เปิดฝากล่องด้านซ้ายออก (2) ใช้นิ้วชี้และนิ้วโป้ง กดที่ช่องด้านข้างกล่องค้างไว้ (3) ดึงถาดยาในกล่องออกมาจนสุด ระวังอย่าเลื่อนถาดจนหลุดออกมาจากกล่อง



6. กินยาทั้งเม็ดแล้วดื่มน้ำตามทันที ห้ามเคี้ยวหรือปล่อยให้เม็ดยาละลายในน้ำ ภายใต้อาการควรหยิบยาโดยให้สัมผัสกับผิวหนังน้อยที่สุด หลีกเลี่ยงการสัมผัสที่ จมูก ตา หรือส่วนอื่นๆ ของร่างกาย

แกะยาออกจากแผงเมื่อจะกินในแต่ละครั้งเท่านั้น
ห้ามแกะยาออกมาก่อน
หรือนำยาออกจากแผงเพื่อเก็บไว้ในภาชนะอื่น

4. หยิบเอกสารกำกับยาออกจาก
ถาดยา อ่านจนจบ
แล้วเก็บเอกสารนี้ไว้



7. ล้างมือให้สะอาดด้วยน้ำและส
บู่
แล้วเช็ดมือให้แห้ง

8. ดันถาดยากลับเข้าไปเก็บไว้ในกล่อง
เพื่อป้องกันความชื้น

MERCK